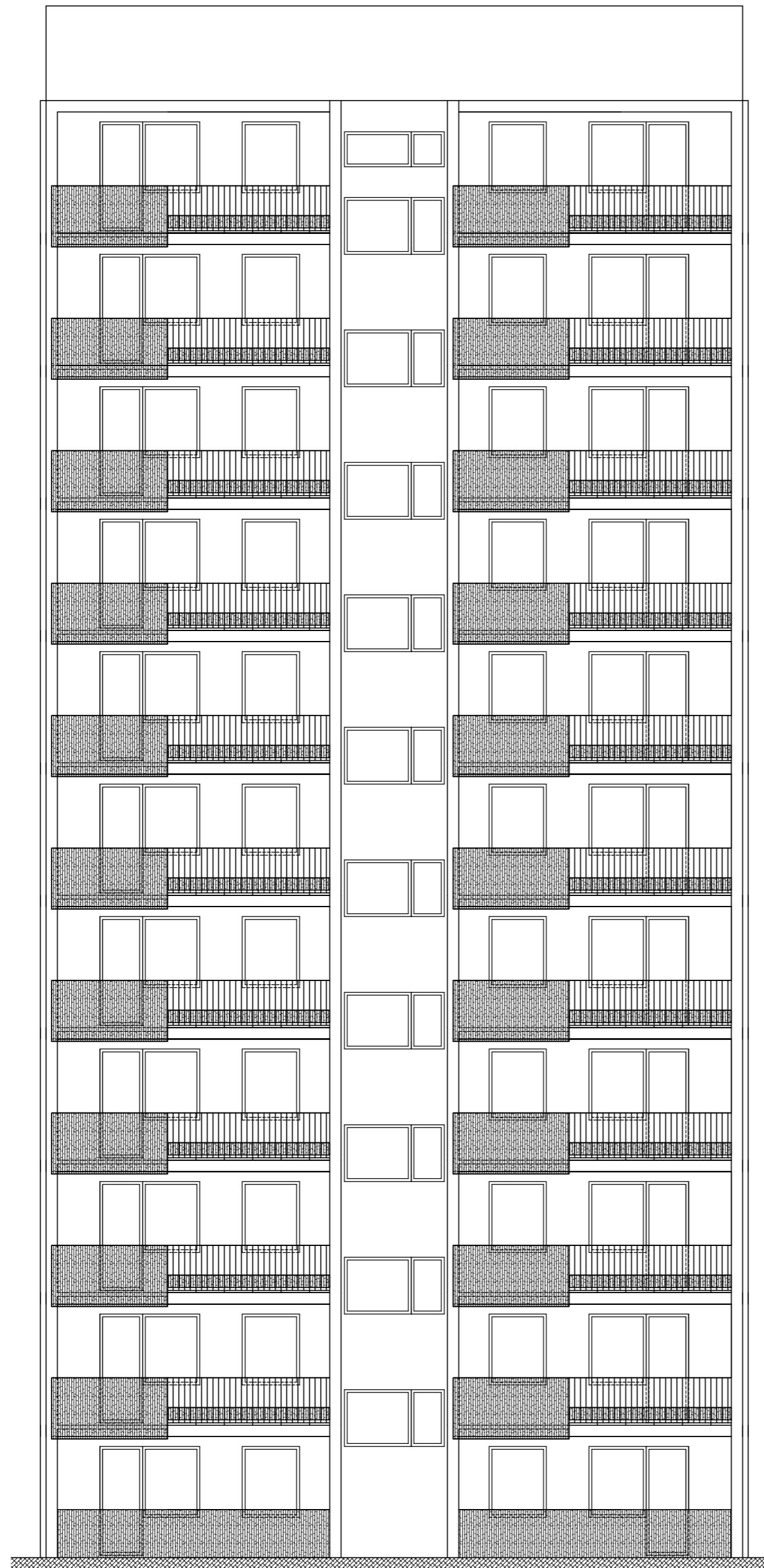
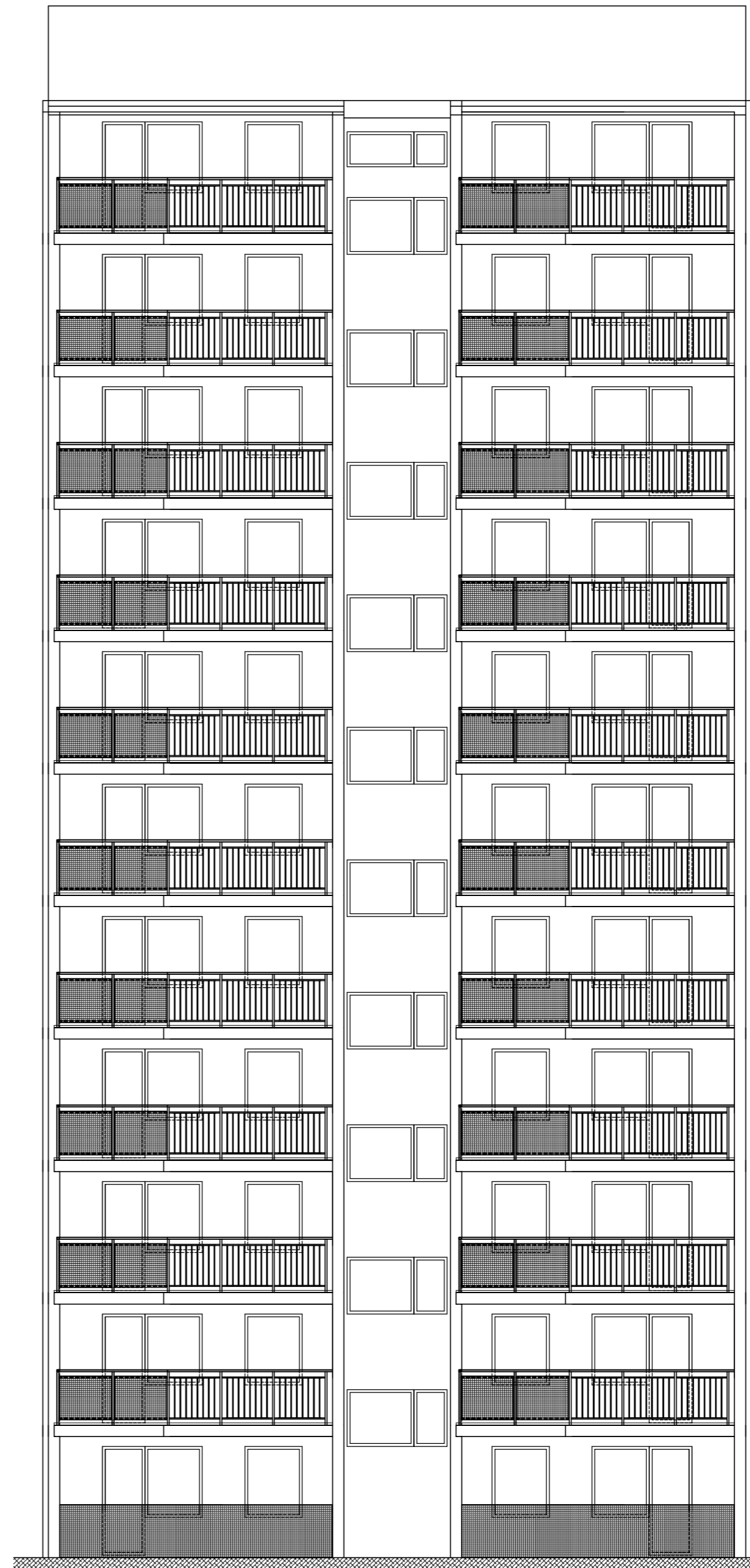



ELEWACJA ZACHODNIA – STAN ISTNIEJĄCY



ELEWACJA ZACHODNIA – STAN PROJEKTOWANY



- UWAGI:
1. Szczegółowe wytyczne wykonawcze znajdują się w treści opracowania.
 2. Przebudowa dotyczy loggii znajdujących się na elewacji wschodniej, zachodniej i południowej.
 3. Rysunek rozpatrywać z pozostałymi rysunkami.

| | | | |
|--|--|--|---|
|  Biuro projektów i ekspertyz budowlanych K2 ul. Sanatoryjna 8 30-698 Kraków | | tel. 606-416-663 e-mail: biuro@k2-kk.pl www.k2-kk.pl | Nr rys. 8 |
| TEMAT | PROJEKT BUDOWLANY PRZEBUDOWY WSZYSTKICH LOGGII W TRZECH BUDYNKACH MIESZKALNYCH WIELORODZINNYCH NA OSIEDLU TYSIĄCLECIA 64, 65 I 66 W KRAKOWIE Z WYJĄTKIEM LOGGII PRZYNALEŻNYCH DO MIESZKAŃ 64/1, 64/65, 65/71,66/65 | | Nr rewizji |
| TREŚĆ RYSUNKU | ELEWACJA ZACHODNIA stan istniejący i projektowany | | Data 04. 2021 |
| ZLECENIODAWCA | Spółdzielnia Mieszkaniowa „Mistrzejowice” os. Tysiąclecia 42, 31-610 Kraków | | Branża ARCHITEKTURA |
| PROJEKTOWAŁ | Imię i Nazwisko Dr inż. Krzysztof Kosiński | Nr upr. i nr ewid. RZE/X/0004/18 MAP/BO/0397/08 | Podpis |
| SPRAWDZIŁ | Dr inż. Marian Płachecki | RP. 7342/Rz/829/94 MAP/BO/2813/01 | Faza PROJEKT BUDOWLANY Skala 1:100 |