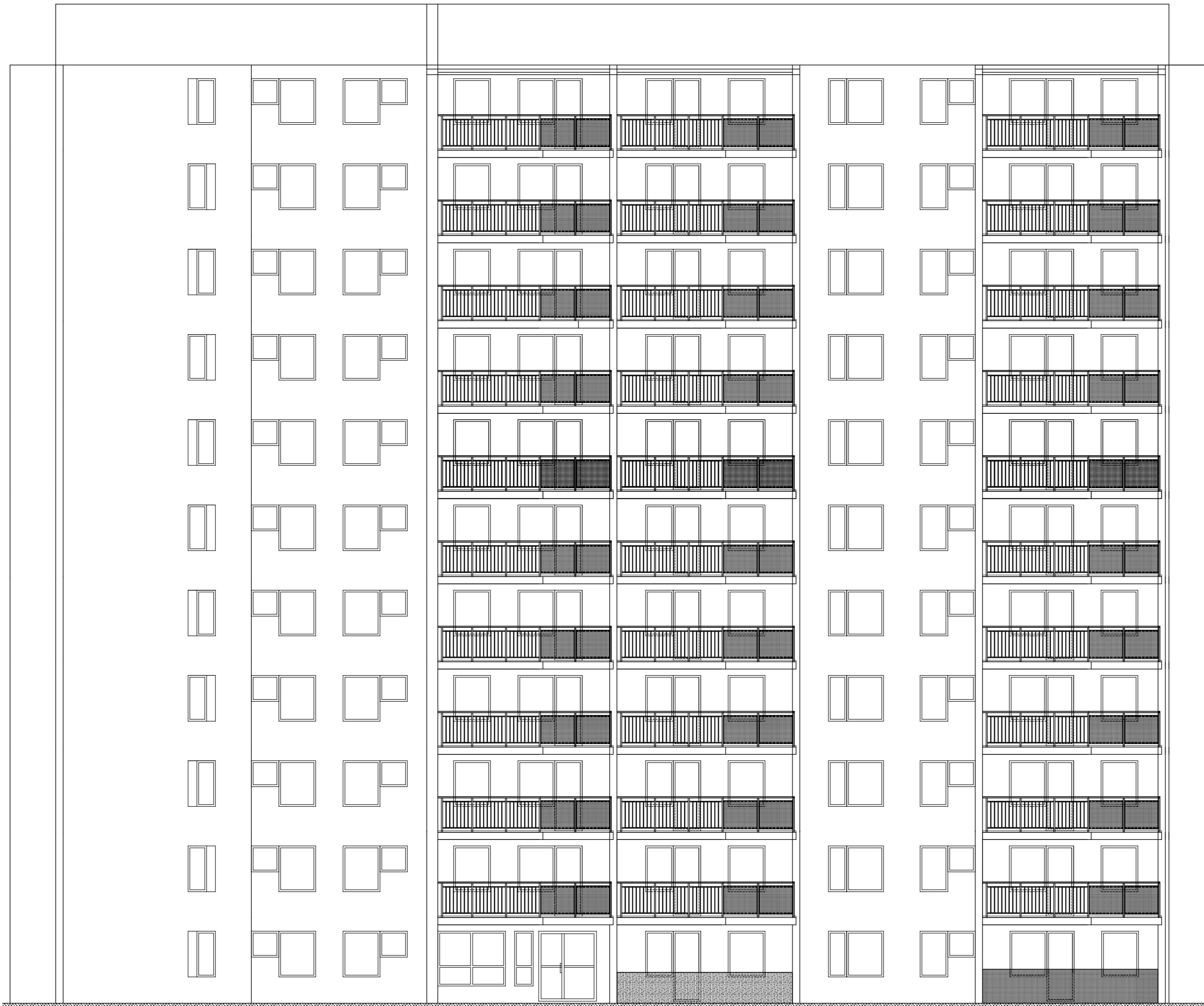



ELEWACJA POŁUDNIOWA – STAN PROJEKTOWANY



- UWAGI:
1. Szczegółowe wytyczne wykonawcze znajdują się w treści opracowania.
 2. Przebudowa dotyczy loggii znajdujących się na elewacji wschodniej, zachodniej i południowej.
 3. Rysunek rozpatrywać z pozostałymi rysunkami.

 Biuro projektów i ekspertyz budowlanych K2 ul. Sanatoryjna 8 30-698 Kraków		tel. 606-416-663 e-mail: biuro@k2-kk.pl www.k2-kk.pl	Nr rys. 7
TEMAT PROJEKT BUDOWLANY PRZEBUDOWY WSZYSTKICH LOGGII W TRZECH BUDYNKACH MIESZKALNYCH WIELORODZINNYCH NA OSIEDLU TYSIĄCLECIA 64, 65 I 66 W KRAKOWIE Z WYJĄTKIEM LOGGII PRZYNALEŻNYCH DO MIESZKAŃ 64/1, 64/65, 65/71,66/65	ELEWACJA POŁUDNIOWA stan projektowany		Nr rewizji Data 04. 2021
ZLECENIODAWCA Spółdzielnia Mieszkaniowa „Mistrzejowice” os. Tysiąclecia 42, 31-610 Kraków	Branża ARCHITEKTURA		Faza PROJEKT BUDOWLANY
PROJEKTOWAŁ Imię i Nazwisko Dr inż. Krzysztof Kozłowski	Nr upr. i nr ewid. RZE/X/0004/18 MAP/BO/0397/08	Podpis	Skala 1:100
SPRAWDZIŁ Dr inż. Marian Plachecki	RP. 7342/Rz/829/94 MAP/BO/2813/01		