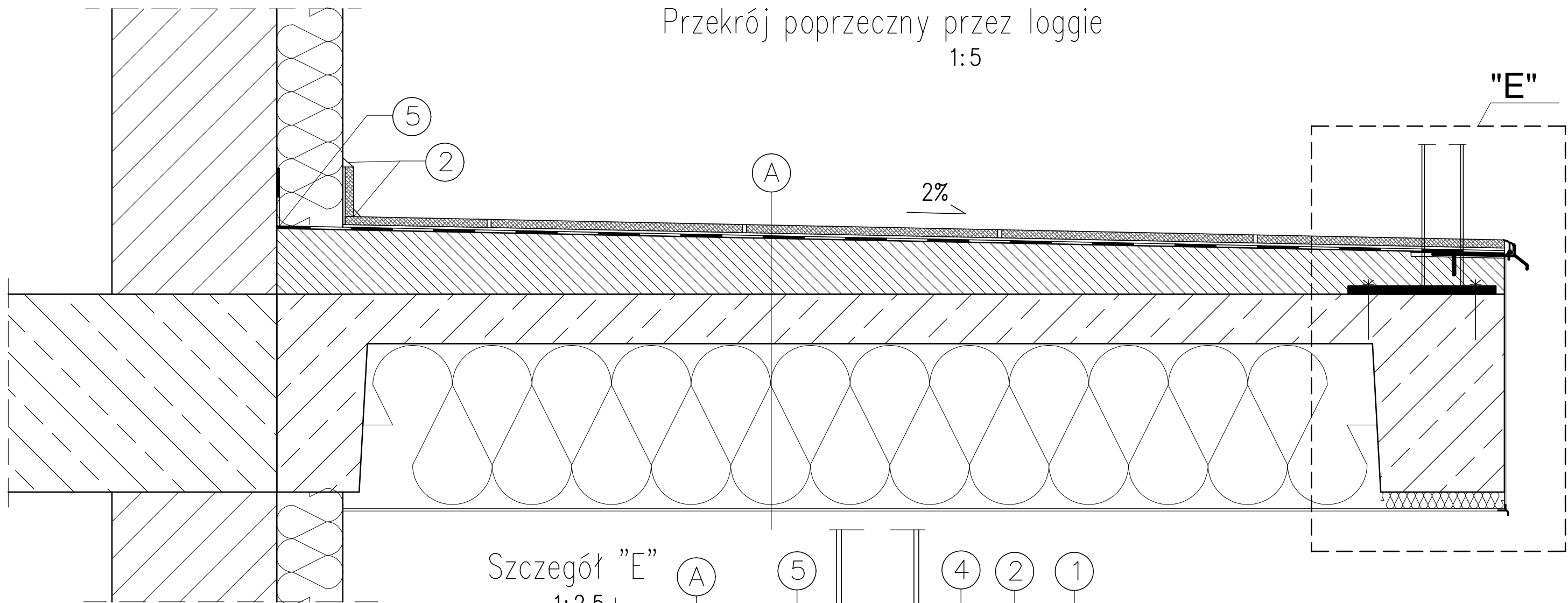


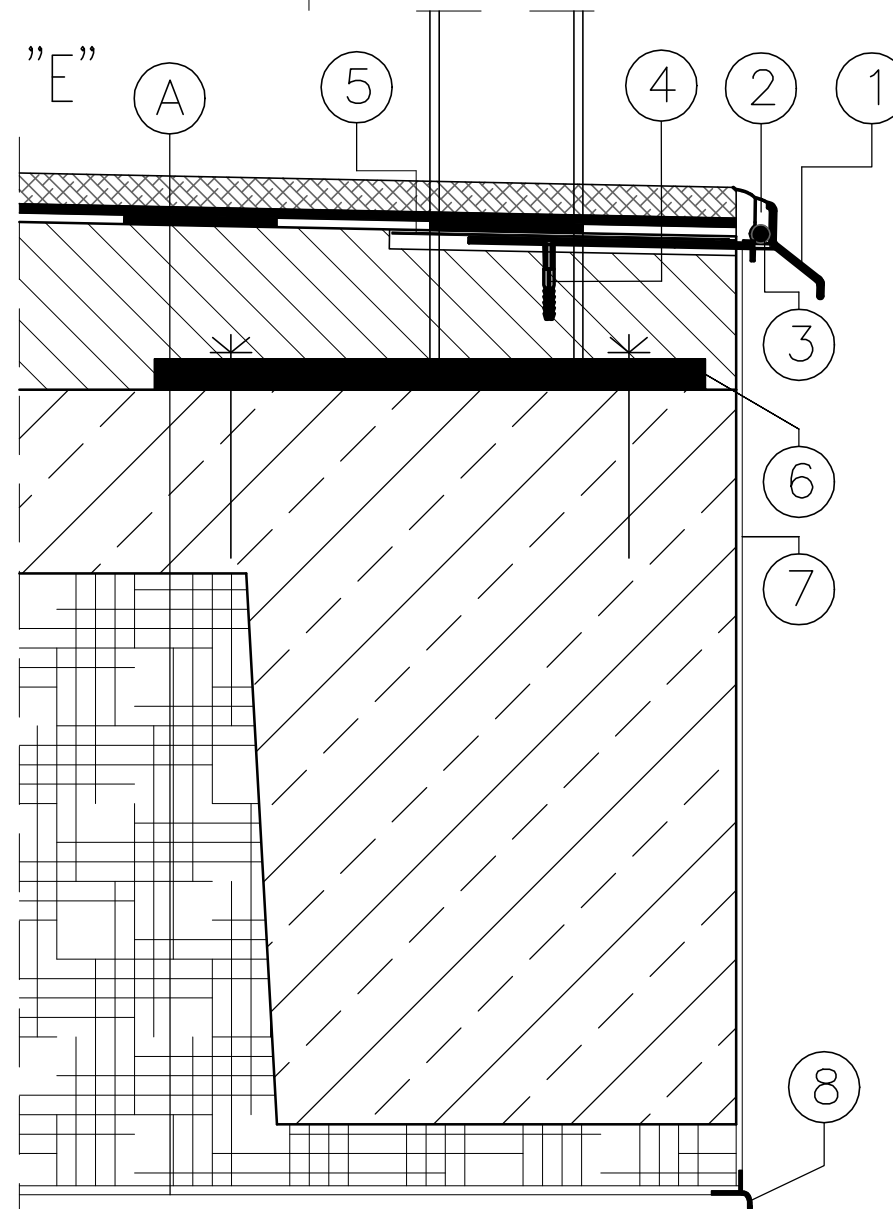
Przekrój poprzeczny przez loggie

1:5



Szczegół "E"

1:2.5



- ① Profil okapowy RENOPLAST K30 na weber.tec 827 S osadzić na weber.tec 827 S (Superflex 40S)
- ② Uszczelnienie silikonem weber.fug 882
- ③ Sznur dylatacyjny średnicy 6 mm
- ④ Wkręt montażowy
- ⑤ Taśma wzmacniająca weber.tec 828 DB 150
- ⑥ Mocowanie słupków balustrady
- ⑦ Tynk cienkowarstwowy na siatce
- ⑧ Listwa okapnikowa z siatką

- A Płytki mrozoodporne na kleju weber ZP 418, fuga weber.fug 887
- Izolacja przeciwwilgociowa – weber.tec Superflex D2,
- Wylewka grubości 4–5 cm z betonu C20/25 zbrojona siatką # 3 mm co 15 cm lub z jastrychu cementowego weber.floor RAPID
- Grunt weber rep. 751 (Cerinol ZH)
- Żelbetowa płyta loggii
- Izolacja termiczna – styropian posadzkowy około 20 cm pomiędzy belkami i 2 cm na belkach
- Tynk zewnętrzny cienkowarstwowy

UWAGI:

1. Szczegółowe wytyczne wykonawcze znajdują się w treści opracowania.
2. Wszystkie wymiary sprawdzić na budowie i dostosować do nich wymiary balustrady. We wszystkich loggiach usytuowanej od strony południowej (w pionie nad drzwiami wejściowymi) balustrada będzie o około 10 cm krótsza, ze względu na wstępujące ocieplenie ściany poprzecznej.
3. Wysokość balustrady nie może być mniejsza niż 110 cm.
4. Wypełnienie balustrady wykonać z płyty HPL grubości 8 mm.
5. Sposób mocowania płyt HPL dostosować do wytycznych producenta.
6. Rysunek rozpatrywać z pozostałymi rysunkami konstrukcyjnymi.

BETON KLASY C25/30
 STAL ZBROJENIOWA A-IIIIN (B500SP)
 OTULENIE ZBROJENIA – 20 mm
 STAL PROFILOWA S235
 ELEKTRODY EB 1.46

Rew. 1 - z dnia 10.12.2021 - wydano listwę okapnikową z siatką - pozycja nr 8

 Biuro projektów i ekspertyz budowlanych K2 ul. Sanatoryjna 8 30-698 Kraków	tel. 606-416-663 e-mail: biuro@k2-kk.pl www.k2-kk.pl		Nr rys. 4
	TEMAT PROJEKT BUDOWLANY PRZEBUDOWY WSZYSTKICH LOGGII W TRZECH BUDYNKACH MIESZKALNYCH WIELORODZINNYCH NA OSIEDLU TYSIĄCLECIA 64, 65 I 66 W KRAKOWIE Z WYJĄTKIEM LOGGII PRZYNALEŻNYCH DO MIESZKAŃ 64/1, 64/65, 65/71, 66/65		Nr rewizji 1
TREŚĆ RYSUNKU	WARSTWY WYKONCZENIOWE od I do X piętra		Data 10.12. 2021
ZLECENIODAWCA	Spółdzielnia Mieszkaniowa „Mistrzejowice” os. Tysiąclecia 42, 31-610 Kraków		Branża KONSTRUKCJA
PROJEKTOWAŁ	Imię i Nazwisko Dr inż. Krzysztof Koziański	Nr upr. i nr ewid. RZE/X/0004/18 MAP/BO/0397/08	Podpis
SPRAWDZIŁ	Dr inż. Marian Plachecki	RP. 7342/Rz/829/94 MAP/BO/2813/01	Faza PROJEKT BUDOWLANY Skala 1:5 1:2.5