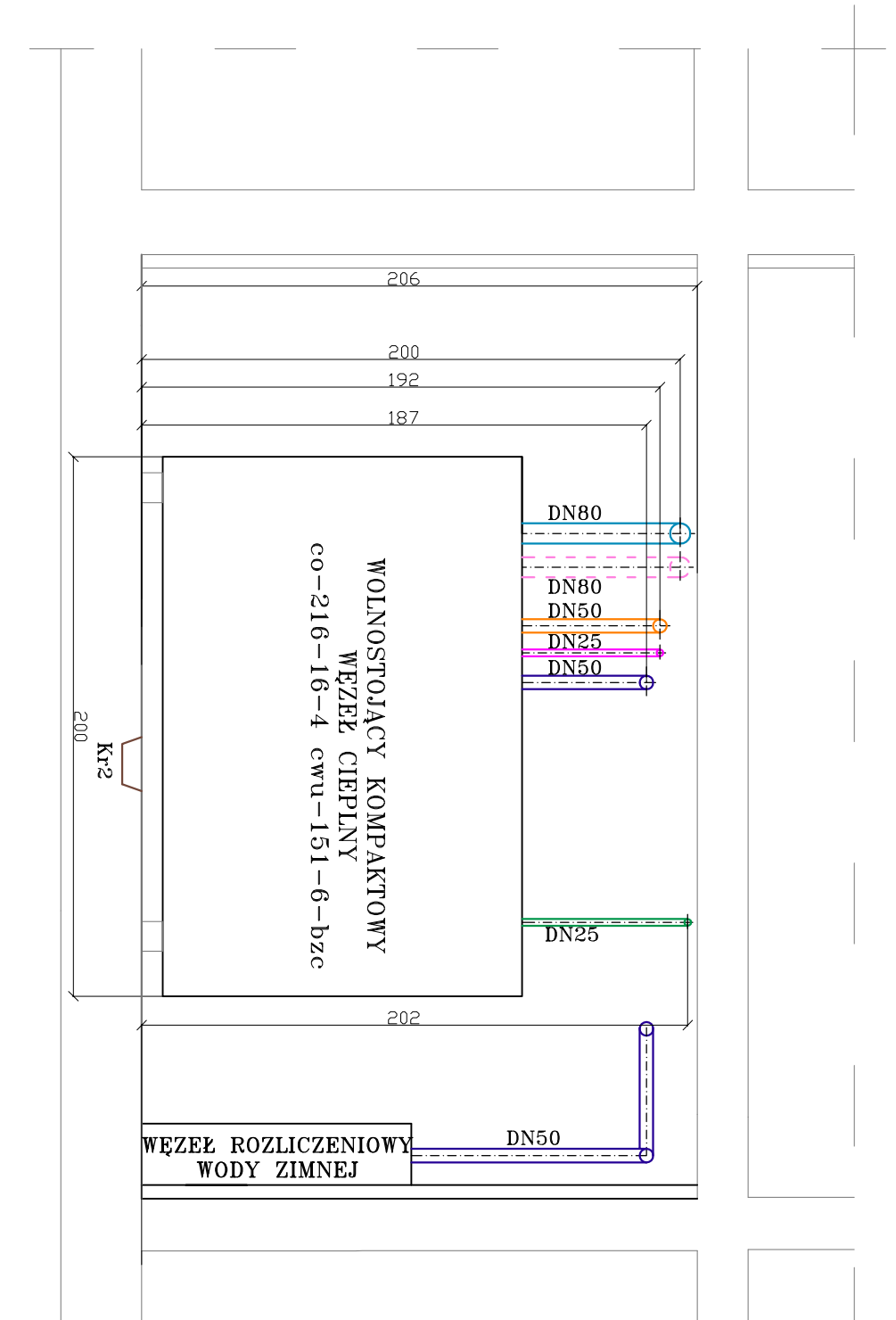
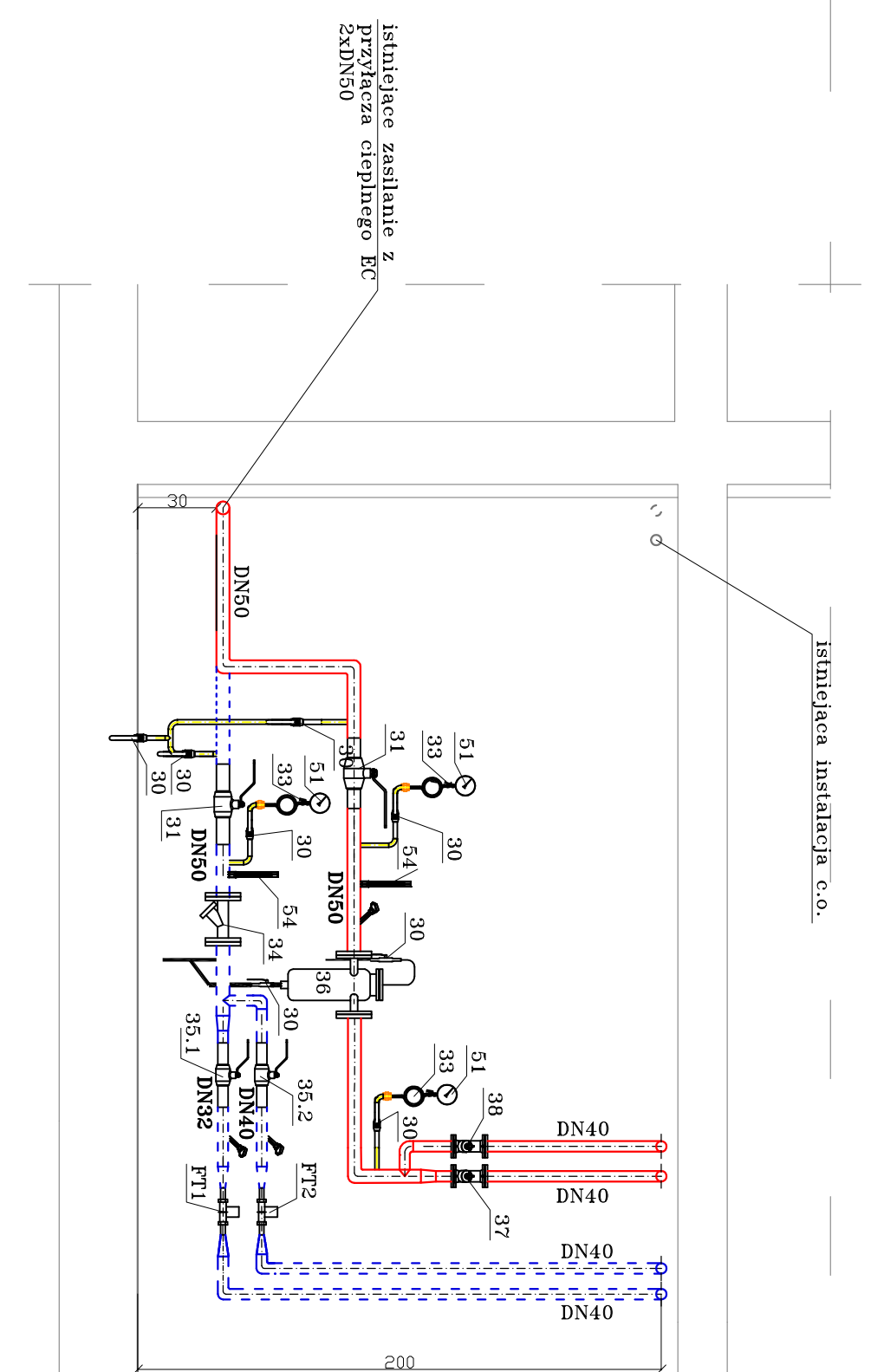










PRZEKRÓJ "A"-"A"



PRZEKRÓJ "B"-"B"



LEGENDA:

-  wysoki parametr zasilanie
-  wysoki parametr powrót
-  niski parametr CO-powrót
-  niski parametr CO-zasilanie
-  woda zimna
-  cyrkulacja
-  ciepła woda użytkowa
-  rura zbiorcza

FIRMA PROJEKTOWO-USŁUGOWA ZETTER	
RENATA KWASNIENSKA UL. KAMIENNA 19B/37, 30-001 KRAKÓW BIURO: UL. RADZIKOWSKIEGO 59/4, 31-315 KRAKÓW tel.12-387-25-23, kom. 888789806 email:rendatakwasienska.zetter@gmail.com	
Investor:	SPÓŁDZIELNIA MIESZKANIOWA "MISTRZELIOWICE" OS. TYSIĄCLECIA 42, 31-610 KRAKÓW
Obiekt:	ISTNIEJĄCY BUDYNEK MIESZKALNY WIELORODZINNY OS. TYSIĄCLECIA 34, 31-610 KRAKÓW DZ. NR 307/2 OBR. 2 J. EWID. NOMA HUTA
Temat rys.:	PRZEKRÓJ "A-"A" ORAZ "B-"B"
Bransza:	SANITARNIA
Faza:	PROJEKT WYKONAWCZY
Projektował:	mgr inż. Renata Kwasińska MAP/0233/PW05/05
AutoCAD LT 2013 Seria 372-64559780	