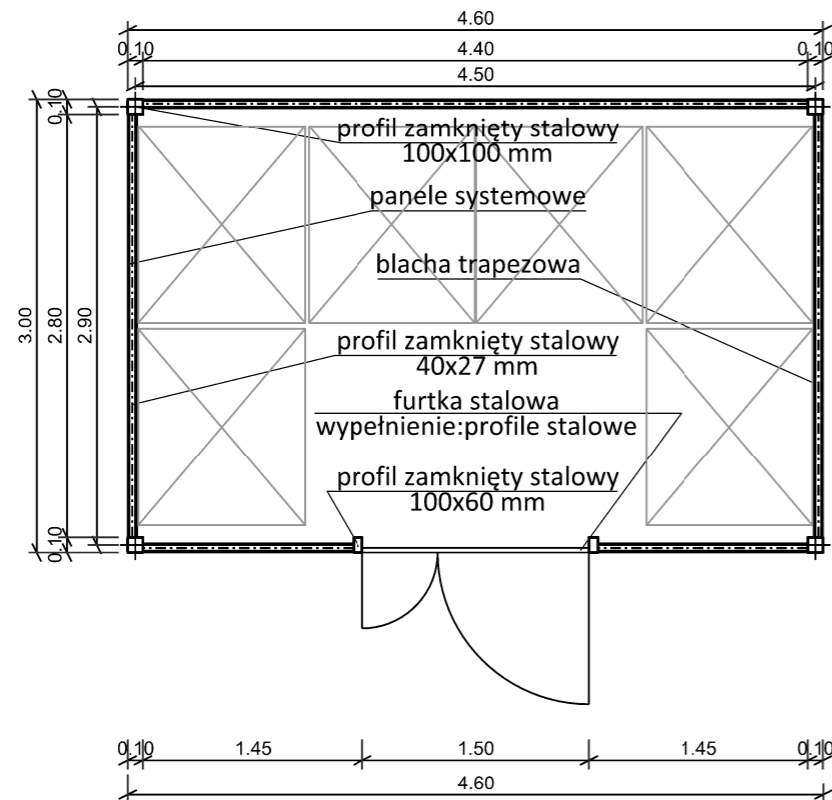
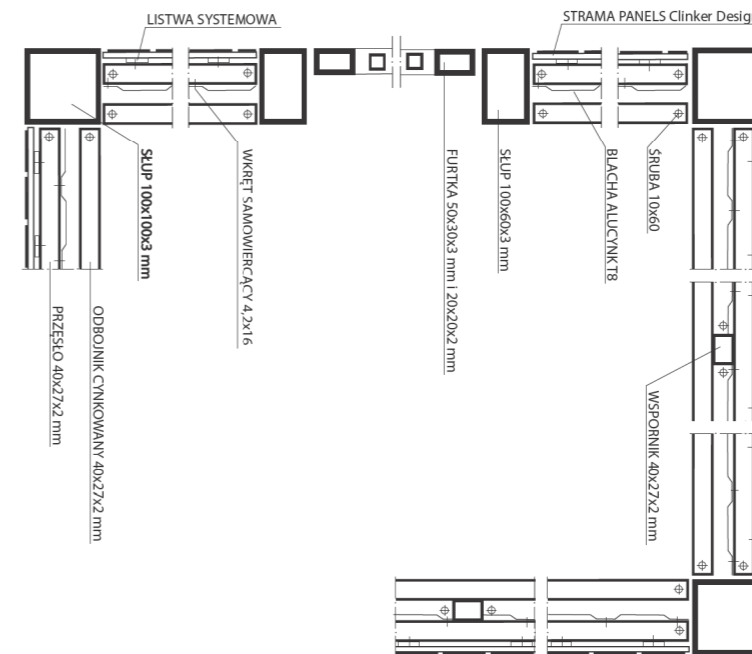


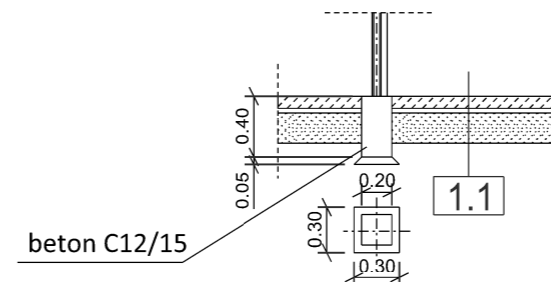
## RZUT PRZYZIEMIA skala 1:50



## SZCZEGÓŁY KONSTRUKCJI skala 1:10



## SZCZEGÓŁ POSADOWIENIA skala 1:10



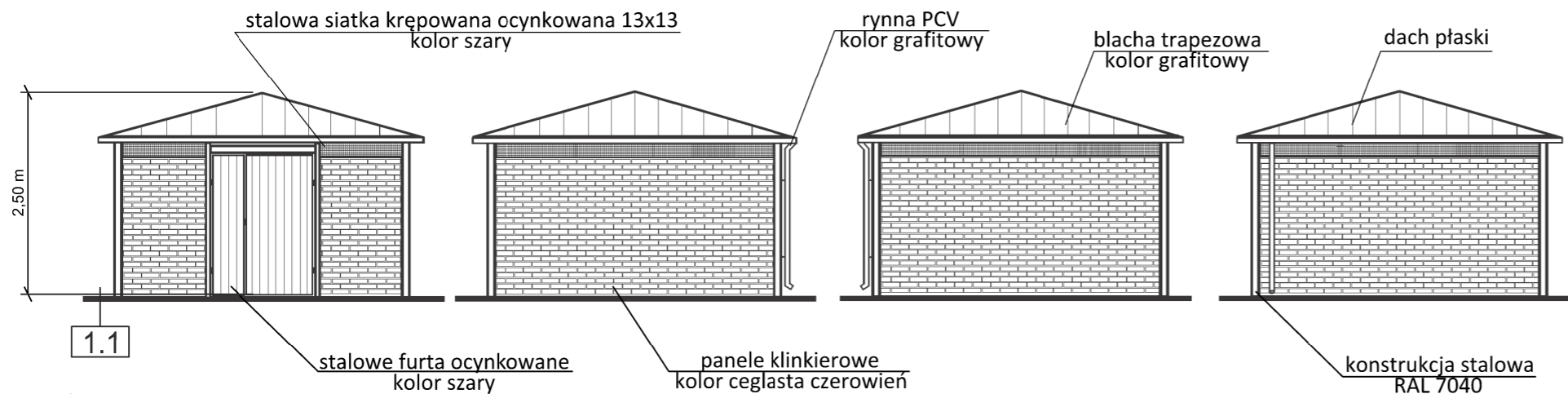
1.1

NAWIERZCHNIA UTWARDZENIA TERENU	
8cm	kostka betonowa, wibroprasowana typu behaton
3cm	podsyпка cementowo - piaskowa 1:3
20cm	podbudowa zasadnicza z kruszywa łamanego 0/31.5mm stabilizowanego mechanicznie
31cm	RAZEM

## ELEWACJA FRONTOWA szkic

## ELEWACJE BOCZNE szkic

## ELEWACJA TYLNA szkic



UWAGA!  
Szkice elewacji mają jedynie charakter poglądowy.

ViaProjekt					
Spółka z ograniczoną odpowiedzialnością Spółka Komandytowa					
ul. Plac Lasoty 7, 30-539 Kraków NIP:945 21 94 585; REGON:36 44 17 399; KRS:0000617492 +48 608 020 006, +48 608 558 890 www.viaprojekt.com.pl, biuro@viaprojekt.com.pl					
Nazwa inwestycji:			Inwestor:		
Budowa oraz rozbiórka obiektów małej architektury - altan śmietnikowych - w miejscu publicznym zlokalizowanych na działce o nr ewid. 20/14, 307/3 obręb 0002; jednostka ewidencyjna Nowa Huta			SMM SPÓŁDZIELNIA MIESZKANIOWA MISTRZEJOWICE Spółdzielnia Mieszkaniowa "Mistrzejowice" os. Tysiąclecia 42 31-610 Kraków		
Tytuł rysunku: RZUT PRZYZIEMIA, SZCZEGÓŁY KONSTRUKCYJNE, ELEWACJE					
Funkcja	Imię i nazwisko	Specjalność	Nr uprawnień	Podpis	Rodzaj oprac.
PROJEKT ZAGOSPODAROWANIA TERENU					
Projektant	mgr inż. arch. Piotr Masre	ARCHITEKTONICZNA	62/LOOKK/2010		PZT
Sprawdzający					
Zespół Projektowy	mgr inż. Jarosław Krzyżek mgr inż. Maciej Antoniewicz				Skala 1:50/10
				Kraków, maj 2021r.	Rys. 2