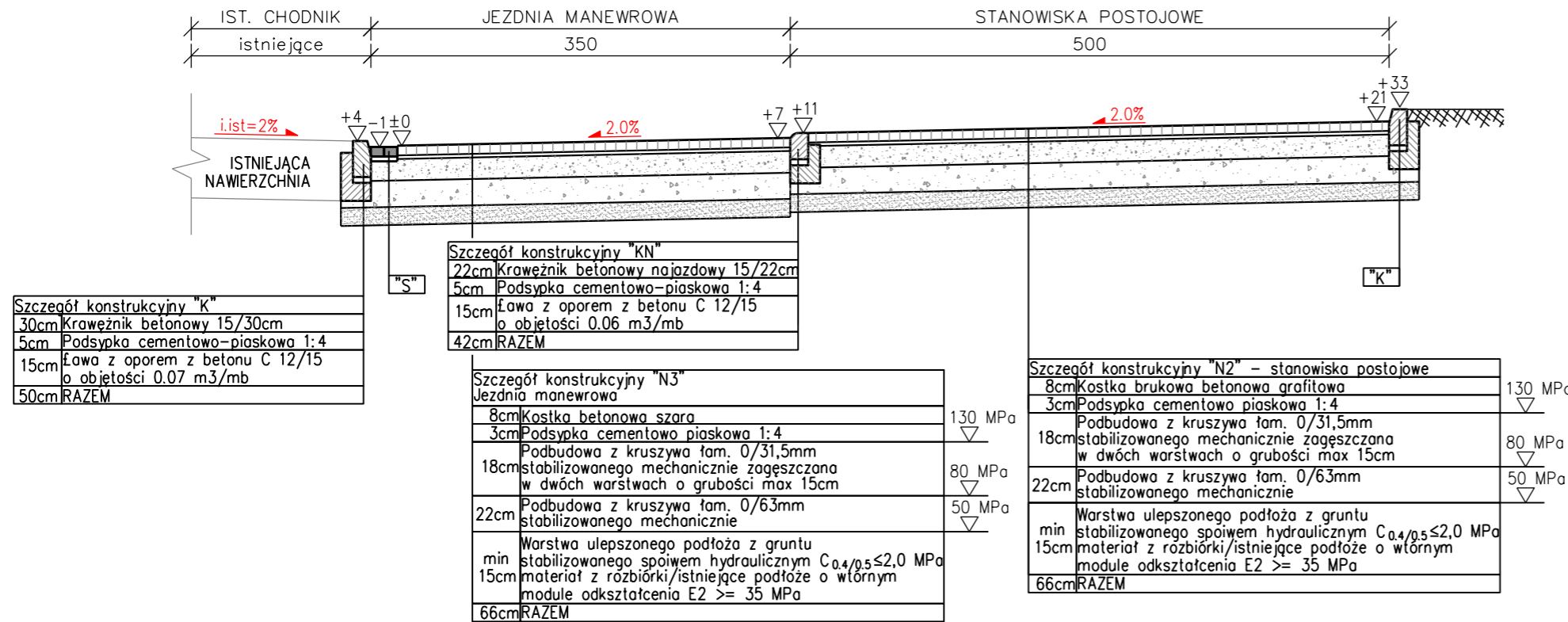
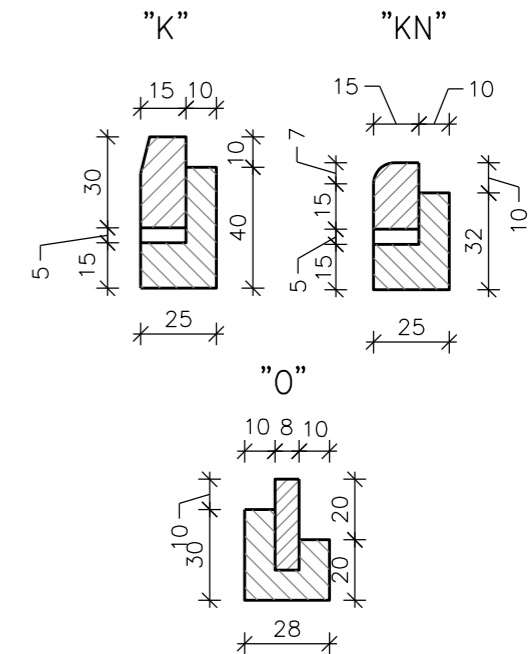


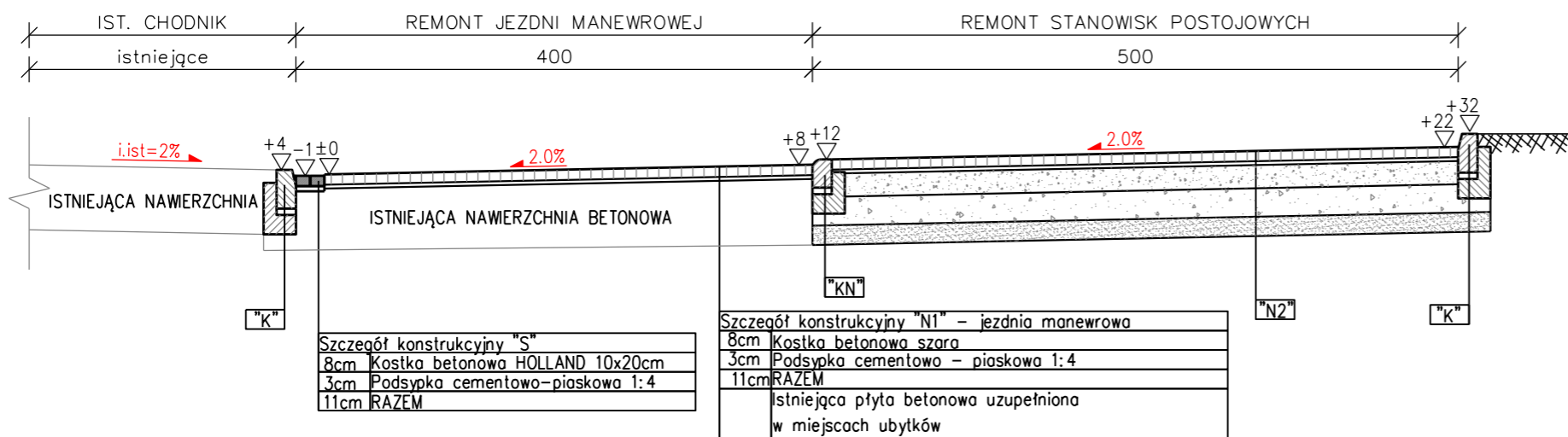
Przekrój A – A



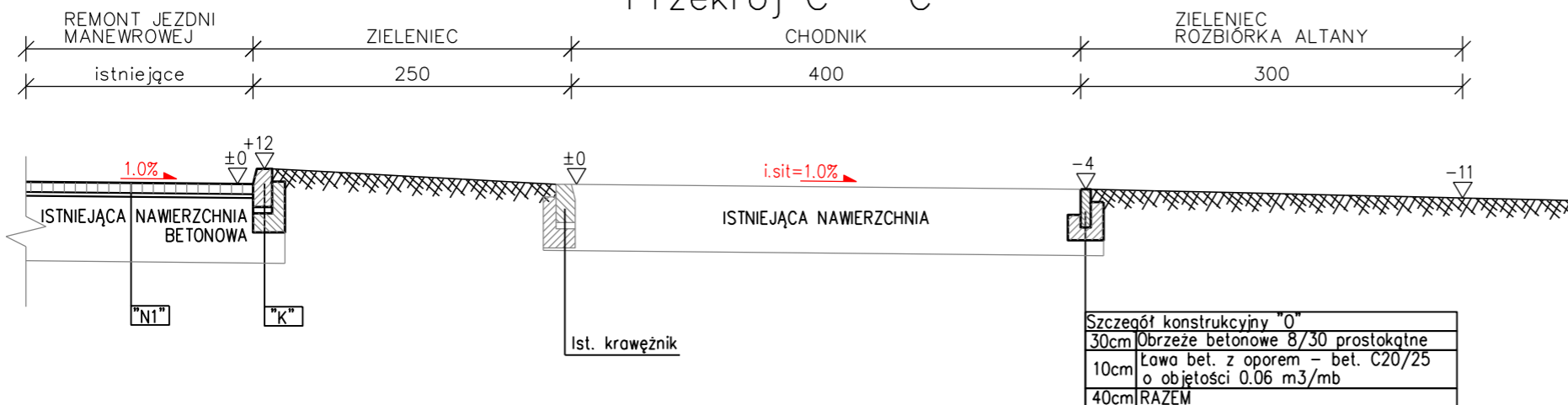
Detale w skali 1:25



Przekrój B – B



Przekrój C – C





BIURO PROJEKTOWO - USŁUGOWE
"GAMRAD" Mariusz Rapacz
 ul. Bukowska 54, 32-050 Skawina
 e-mail: biurogamrad@gmail.com



Nazwa inwestycji:
 Remont istniejącej nawierzchni jezdni manewrowej oraz stanowisk postojowych, budowa 9 stanowisk postojowych, budowa jezdni manewrowej, budowa chodnika, budowa obiektu małej architektury - śmietnika oraz przebudowa przyłącza oświetlenia wraz z budową słupa na działkach nr 20/10, 20/17 i 267/5 obręb 2 jednostka ewidencyjna Nowa Huta

Inwestor:
 Spółdzielnia mieszkaniowa Mistrzejowice
 os. Tysiąclecia 42
 31-610 Kraków

Temat rysunku:
 Przekroje konstrukcyjne

	IMIĘ I NAZWISKO:	SPECJALNOŚĆ:	NUMER UPRAWNIENI:	PODPIS:
PROJEKTOWAŁ:	inż. Tadeusz Surówka	budowa dróg	upr. 246/84	
SPRAWDZIŁ:	mgr inż. Anna Mazur	budowa dróg	upr. 249/74	

DATA:	BRANŻA:	FAZA:	NR RYSUNKU:	SKALA:
Czerwiec 2022	Drogowa	Projekt Techniczny	Rys. 3	1:50

WSZYSTKIE PRAWA ZASTRZEŻONE. ŁĄCZNIE Z PRAWEM REPRODUKЦИИ LUB UDOSTĘPNIANIA OSOBOM TRZECIM TEGO RYSUNKU LUB JEGO CZĘŚCI BEZ WYRAŻENIA UPOWAŻNIENIA