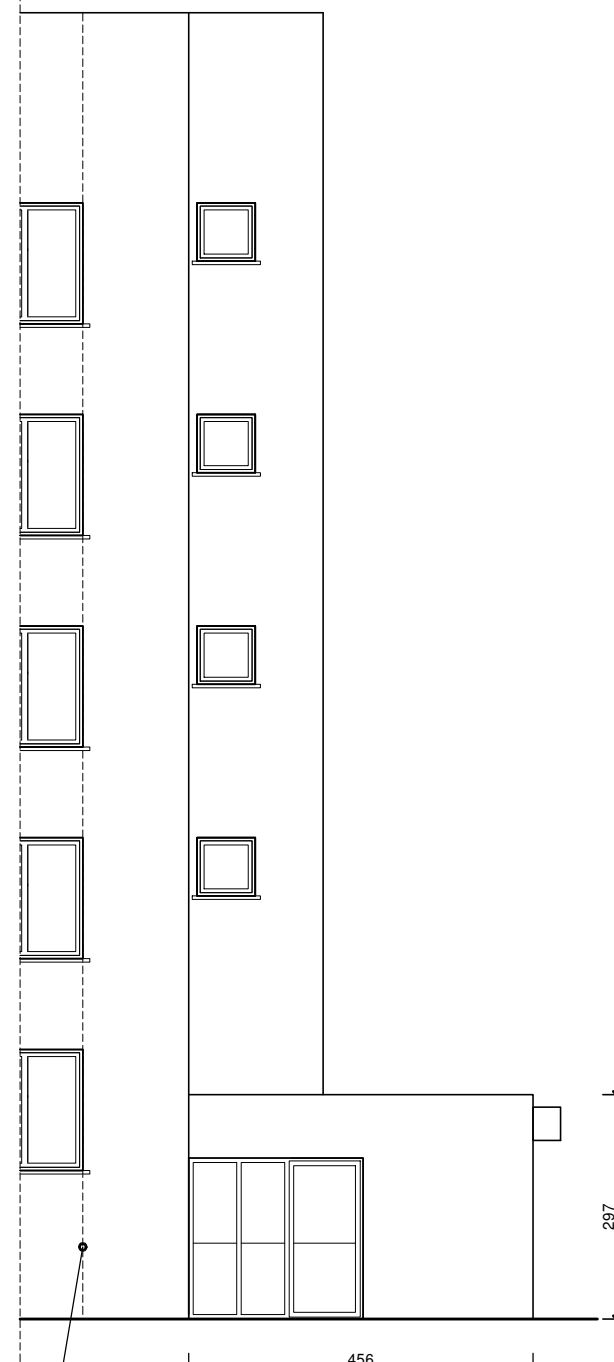


elewacja północna

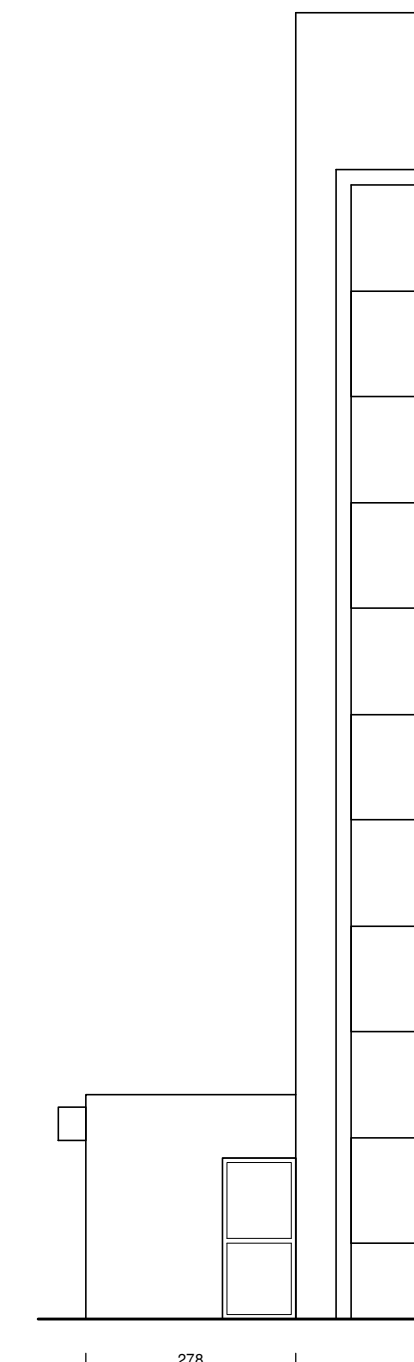
1 293



elewacja wschodnia - fragment

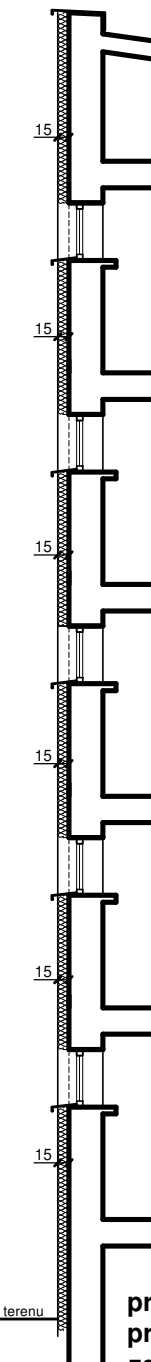
456

297



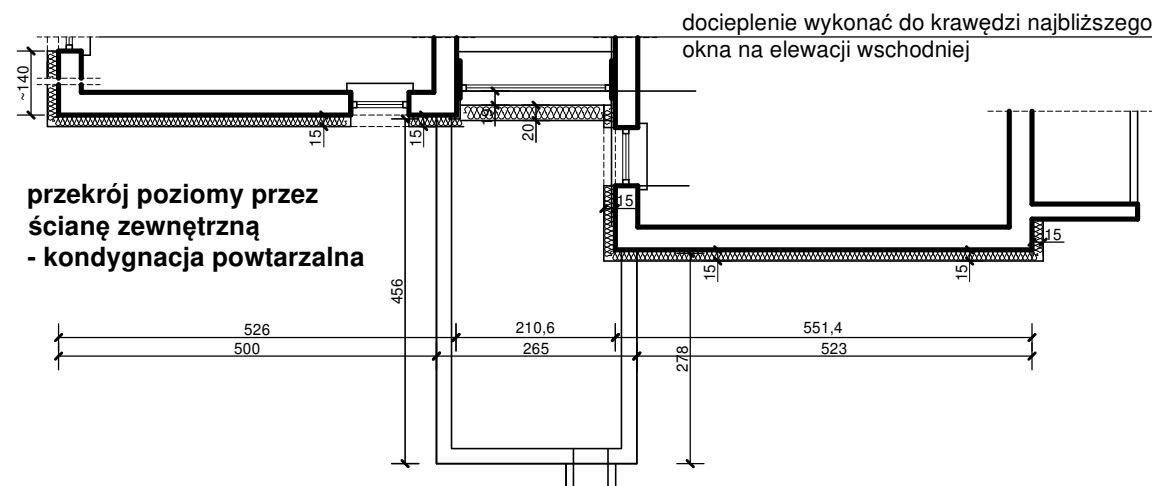
elewacja zachodnia - fragment

278



przekrój pionowy przez ścianę zewnętrzną

poziom terenu



przekrój poziomy przez ścianę zewnętrzną - kondygnacja powtarzalna

przekrój poziomy przez ścianę zewnętrzną - kondygnacja powtarzalna - fragment między oknami

Wszystkie krawędzie wykończyć narożnikami

Projektuje się docieplenie elewacji północnej budynku styropianem gr. 15 cm o współczynniku przewodzenia ciepła = 0,04 (W/(mK))

INWESTOR:	Spółdzielnia Mieszkaniowa "Mistrzejowice" oś. Tysiąclecia 42, Kraków	TEMAT OPRACOWANIA:	Projekt docieplenia elewacji północnej budynków mieszkalnych - Kraków, oś. Złotego Wieku 38,39,40 - Działka nr 273/6, obr. 1, jedn. ewid. Nowa Huta	
ADRES INWESTYCJI:	Kraków, oś. Złotego Wieku 38, 39, 40 Działka nr 273/6, obr. 1, j. ewid. Nowa Huta	TYTUŁ RYSUNKU:	Elewacja północna - budynek nr 39 - inwentaryzacja + przekroje (po dociepleniu)	
PROJEKTOWAŁ:	arch. Katarzyna Jończyk	FAZA	Projekt budowlany	DATA: 02.2019
OPRACOWAŁ:		BRANŻA:	Architektura	SKALA: 1:100
SPRAWDZIŁ:		NR PROJEKTU:	02/2019	NR ARK: A-2