

Klatka schodowa

ZAKRES NINIEJSZEGO PROJEKTU

Istniejąca linia zasilająca (Pozostająca bez zmian)

Parametry linii zasilającej:

U_{zn} = 230/400 V, 50 Hz

P_{zn} = 3,0 KW

I_b = 13 A

Układ TN-S

YDYzo 5x4 mm2
(Istniejące)

Projektowana puszka natynkowa hermetyczna

YDYzo 5x4 mm2
(Projektowane)

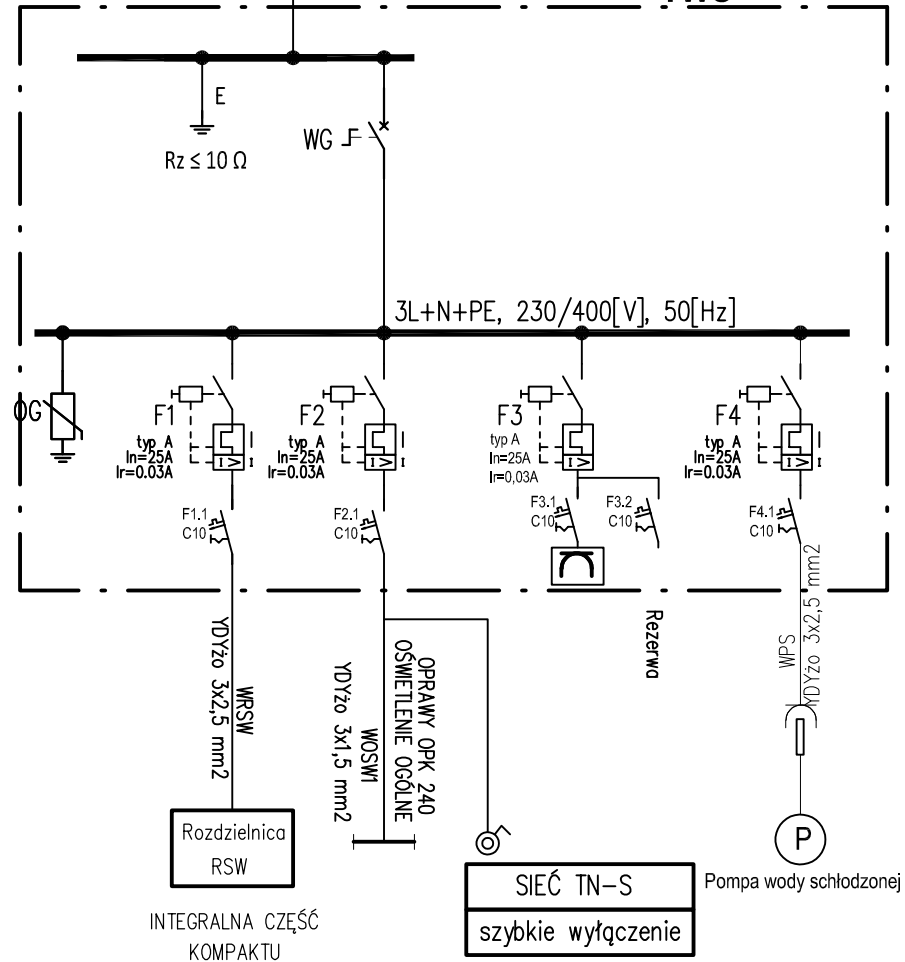
DANE ENERGETYCZNE WĘZŁA

P_p = 3,0 kW

I_o = 4,35 A

I_b = 13 A

TWC



Uwagi:

1. Do zasilania modernizowanego węzła ciepłego należy wykorzystać istniejącą linię zasilającą "WLZ" zasilającą obecnie istniejący węzeł.
2. Pomiar energii elektrycznej węzła ciepłego będzie się odbywał w dalszym ciągu za pomocą istniejącego licznika MPEC znajdującego się na klatce schodowej.
3. Rozliczenie energii elektrycznej będzie się odbywać wg taryfy S1-WIP