

OGŁOSZENIE

Zarząd Spółdzielni Mieszkaniowej „Mistrzejowice” z siedzibą w Krakowie,
os. Tysiąclecia 42 wynajmie

**Lokal mieszkalny o powierzchni 28,40 m²
zlokalizowany os. Tysiąclecia 60/63 a**

1. Opis lokalu:

Lokal mieszkalny zlokalizowany jest na X piętrze, składa się z jednego pokoju, kuchni, łazienki, przedpokoju i balkonu. Mieszkanie jest wyremontowane bez wyposażenia. Ogrzewanie centralne z sieci miejskiej.

Doskonała lokalizacja, parking przed budynkiem, w pobliżu pętla autobusowa i tramwajowa. W okolicy sklepy spożywcze, pizzerie, szkoły, przedszkola, żłobek, obiekty usługowe oraz przychodnia.

2. Wysokość stawki wywoławczej najmu wynosi: 20,00 zł/m²/m-c.

Cena wywoławcza najmu lokalu za miesiąc wynosi 568,00 zł/m-c.

Stawka nie obejmuje opłat za media, podatki, winda, domofon oraz fundusz remontowy.

3. Formularz oferty znajduje się na stronie internetowej Spółdzielni www.smmistrzejowice.pl, oraz w biurze Spółdzielni os. Tysiąclecia 42, pok. 7.

4. Termin składania ofert ustala się na dzień 11 maja 2018 r. do godz. 12⁰⁰.

Oferty należy składać w zamkniętych kopertach z dopiskiem „Wynajem – lokalu mieszkalnego o pow. 28,40 m² os. Tysiąclecia 60/63a ” w sekretariacie S.M. „Mistrzejowice”, os. Tysiąclecia 42, pok.8.

5. Informacje dodatkowe os. Tysiąclecia 42, pok.7, tel. nr 12 640-99-40.

Lokal można oglądać w dniu 23.04.2018 r. godz. 9⁰⁰ – 10⁰⁰, 26.04.2018 r. godz. 12⁰⁰- 13⁰⁰, 08.05.2018 r. godz. 15⁰⁰- 16⁰⁰.

Regulamin wynajmu lokali mieszkalnych w SM „Mistrzejowice” dostępny jest na stronie internetowej lub w siedzibie spółdzielni.

Kraków, dnia 11.04.2018 r.

SPÓŁDZIELNIA MIESZKANIOWA
„MISTRZEJOWICE”
31- 610 Kraków , os. Tysiąclecia 42
tel. 12/649-54-44, fax. 12/648-14-91
NIP 675-000-99-40, REGON 003900299

Członek Zarządu - Główny Księgowy
Spółdzielni Mieszkaniowej „Mistrzejowice”
M. Serwa-Ziomek
mgr Magdalena Serwa-Ziomek

Z-ca Prezesa Zarządu
ds. Technicznych - Z-ca Kierownika
Spółdzielni Mieszkaniowej „Mistrzejowice”
Dariusz Baster
mgr inż. Dariusz Baster

Prezes Zarządu - Kierownik
Spółdzielni Mieszkaniowej „Mistrzejowice”
Agnieszka Stachyra
mgr Agnieszka Stachyra

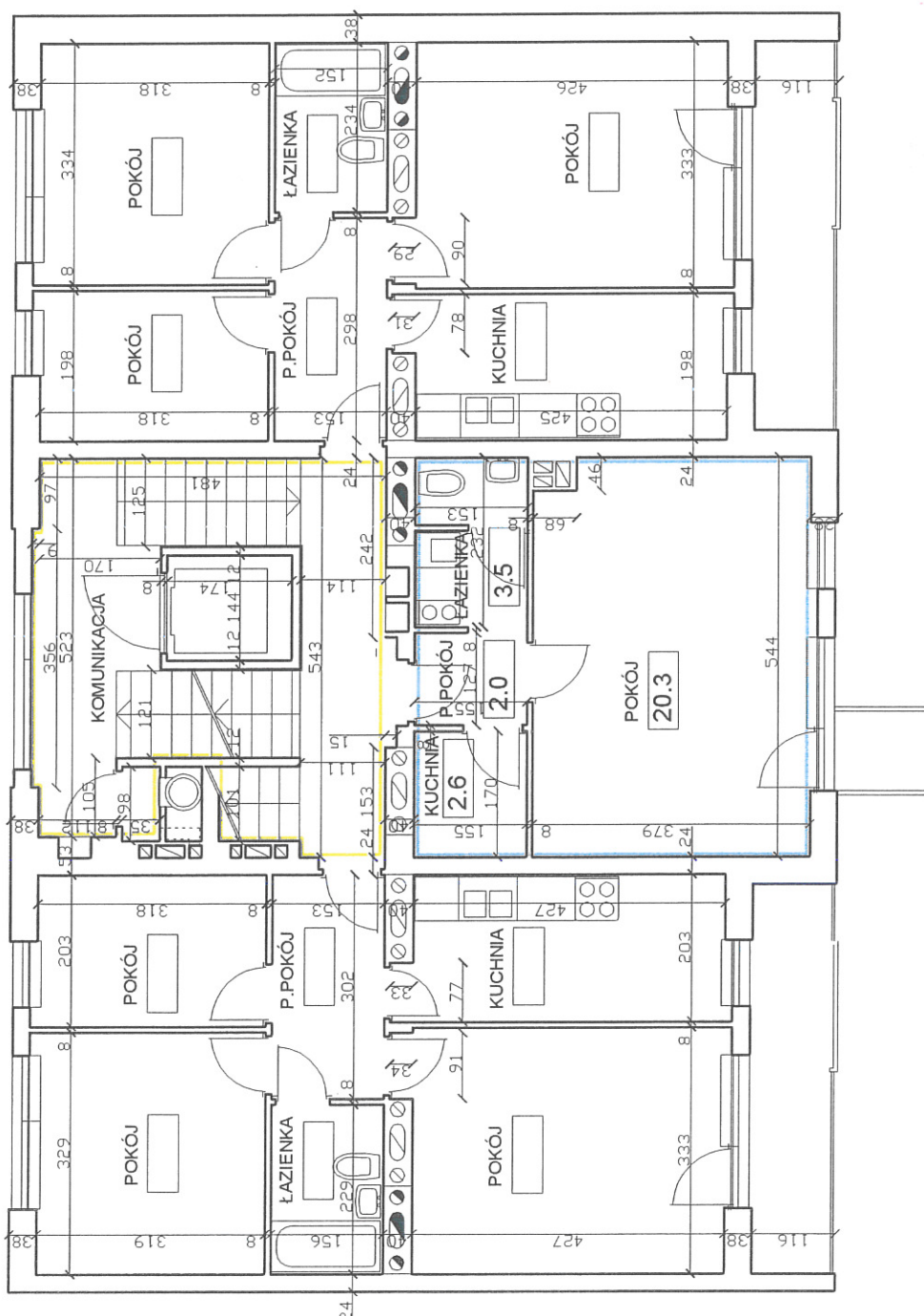
INWENTARYZACJA
ARCHITEKTONICZNO - BUDOWLANA

skala 1:100

m. Kraków
os. Tysiąclecia 60

lokal mieszkalny nr 63a

Klatka : 2
kondygnacja : X piętro
wysokość lokalu: 2,50 m



Rodzaj pomieszczenia	powierzchnia mieszkalna	powierzchnia użytkowa (m ²) pomocnicza
pokój	20.3	
kuchnia		2.6
łazienka		3.5
przedpokój		2.0
Razem	20.3	8.1
Powierzchnia użytkowa lokalu		28.4

Pomieszczenia przynależne do nr 63a	
	brak

Przedłożona dokumentacja jest zgodna ze stanem istniejącym
styczeń 2002

INŻYNIERKA
ARCHITEKTURA
60-100 Tysiąclecia 60, 2002

mgr inż. Anna Szczepaniak
ARCHITEKT
nr 209/78