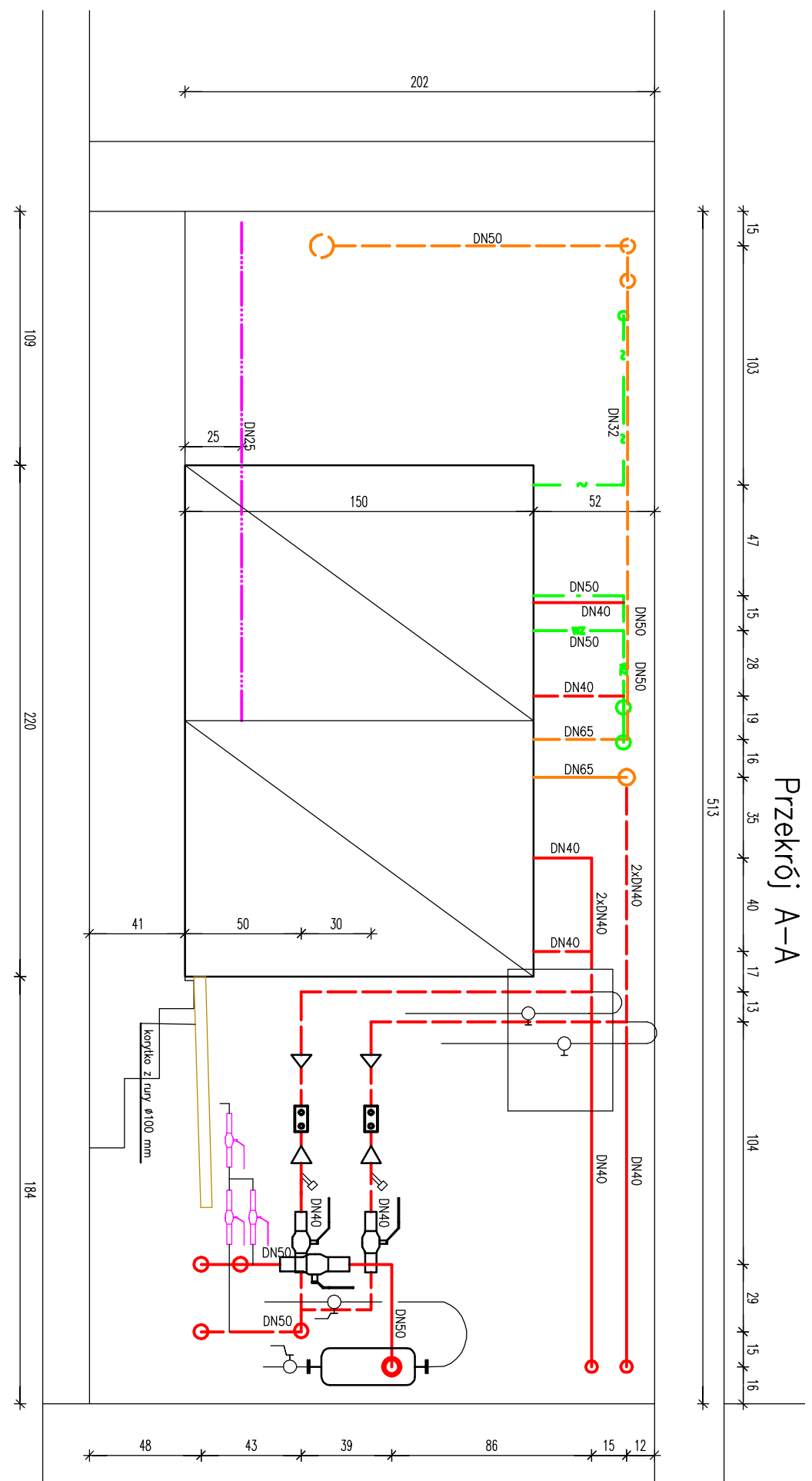
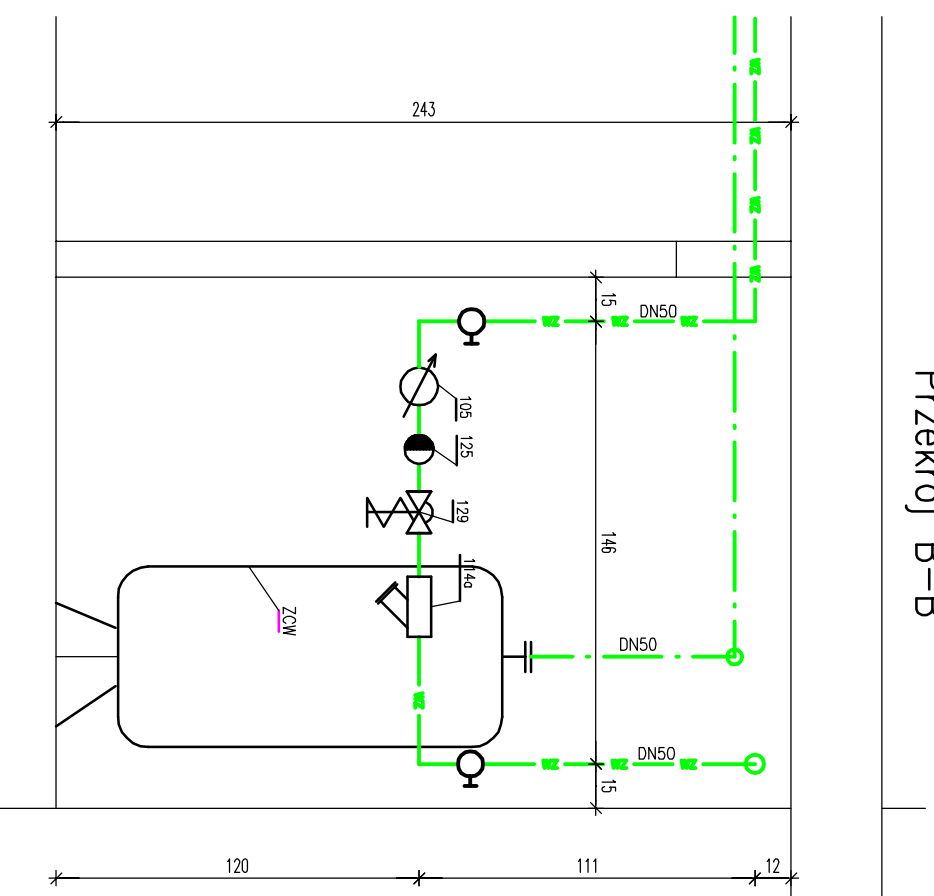


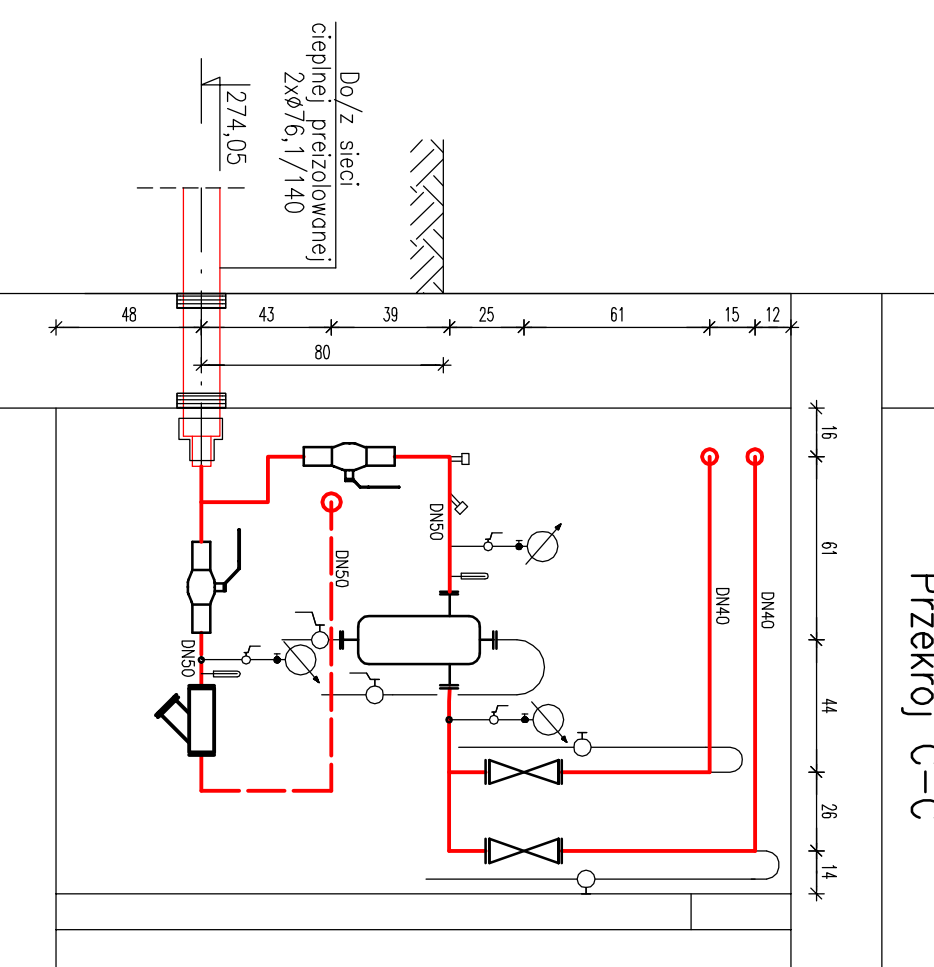
Przekrój A-A



Przekrój B-B



Przekrój C-C



| | | | | | |
|--------------------------------------|-------------------------------|--|----------------------------|------------|----------------|
| Nazwa inwestycji: | | Przebudowa/budowa osiedlowej sieci ciepłej i przyłączy ciepłych wysokoparametrycznych z rur preizolowanych wraz z pozyskaniem mapy do celów projektowych oraz węzłów ciepłych dwufunkcyjnych (c.o. i c.w.u.) dla budynków zasilanych obecnie siecią niskoparametryczną z SWC os. Złotego Wieku 51 w Krakowie | | | |
| Obiekt: | | Węzeł ciepły dla potrzeb c.o. i c.w.u. w budynku mieszkalnym os. Złotego Wieku 60 w Krakowie | | | |
| Adres: | | Kraków, os. Złotego Wieku 60 | | | |
| Nazwa rysunku: | | Przekrój A-A i B-B | | | |
| WYKONAWCY | MIE INAZMISKO, NR UPR. | SPECJALNOŚĆ | ZAKRES OPRACOWANIA | DATA | PODPIS |
| Projektował | mgr inż. Andrzej Bróz S-16201 | Instalacyjnie | węzeł ciepły - technologia | 15.03.2018 | |
| TERMORES | | | TERMORES SP. Z O.O. | STADIUM | SKALA |
| UŁ. ARMII KRAJOWEJ 90 33-307 RZESZÓW | | | PB-W | 1:25 | NR RYSUNKU S-4 |