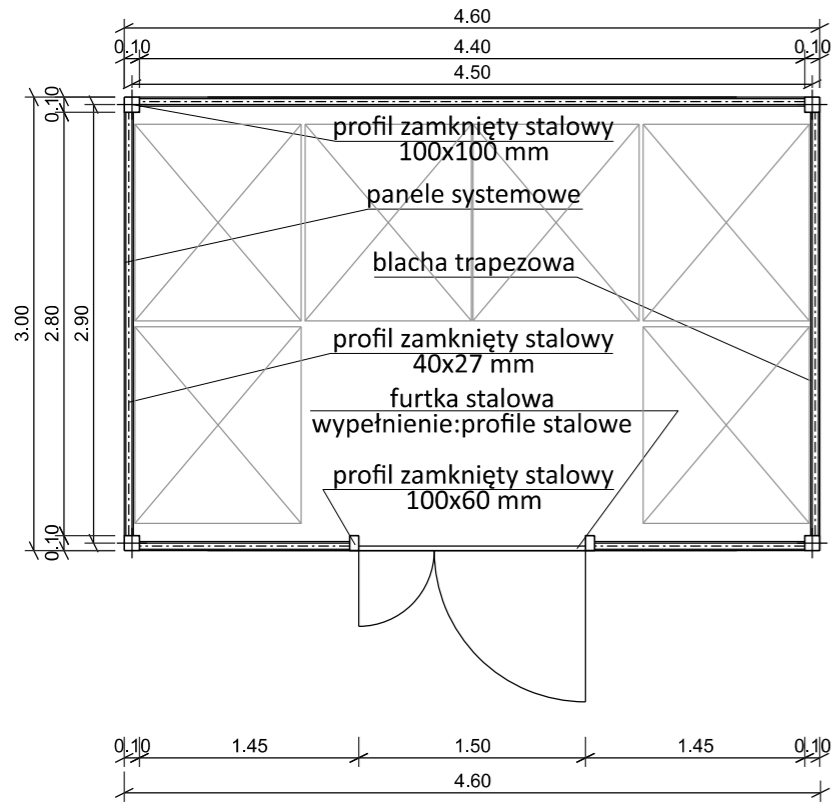
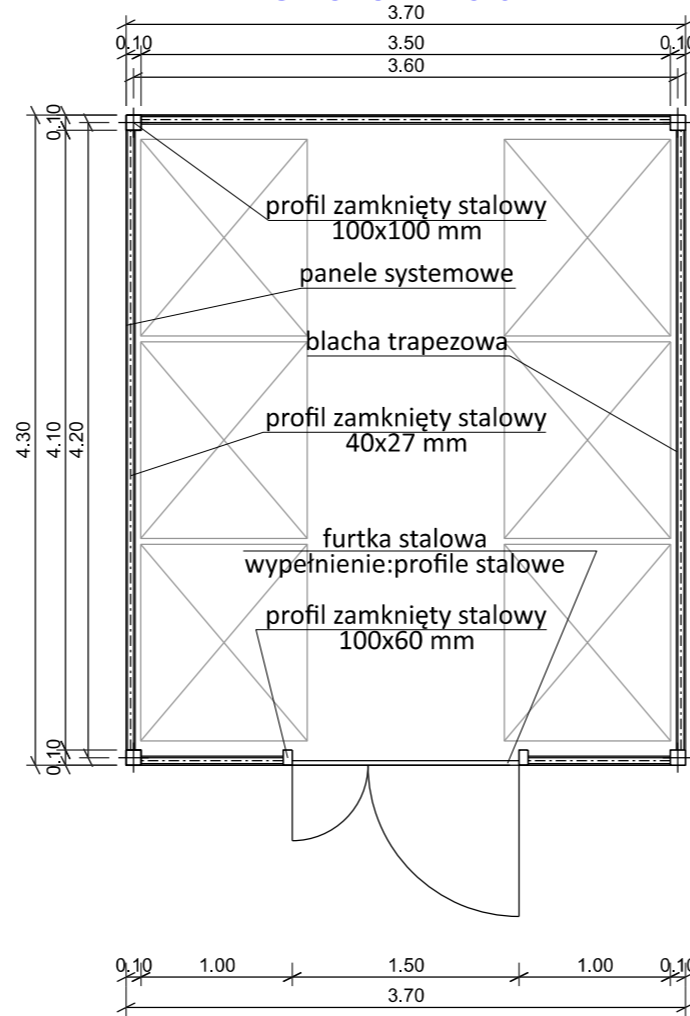


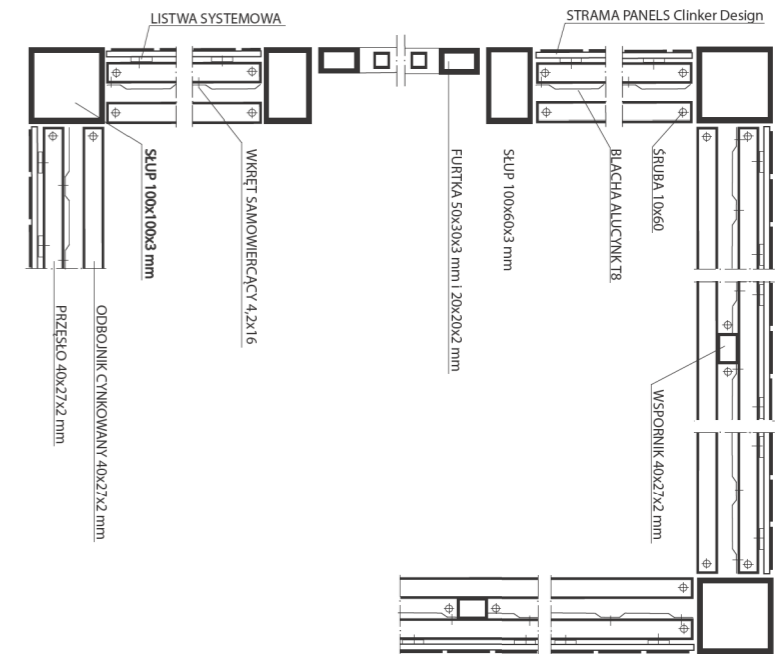
## RZUT PRZYZIEMIA Altana typ 2 skala 1:50



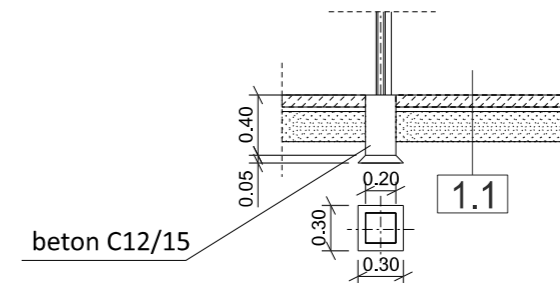
## RZUT PRZYZIEMIA Altana typ 1 skala 1:50



## SZCZEGÓŁY KONSTRUKCJI skala 1:10



## SZCZEGÓŁ POSADOWIENIA skala 1:10



1.1

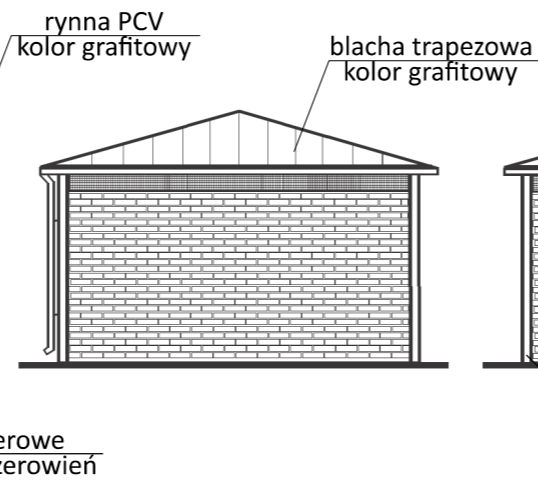
### NAWIERZCHNIA UTWARDZENIA TERENU

8cm	kostka betonowa, wibroprasowana typu behaton
3cm	podsyпка cementowo - piaskowa 1:3
20cm	podbudowa zasadnicza z kruszywa łamanego 0/31.5mm stabilizowanego mechanicznie
31cm	RAZEM

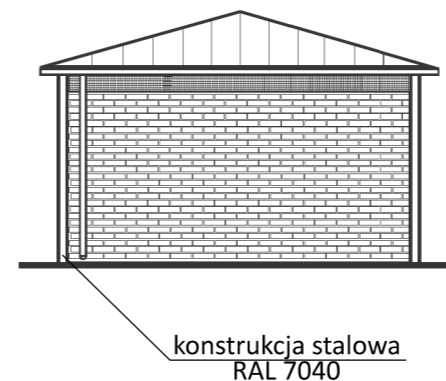
## ELEWACJA FRONTOWA szkic



## ELEWACJE BOCZNE szkic



## ELEWACJA TYLNA szkic



Uwaga!  
Opisy materiałowe odnoszą się do wszystkich elewacji altan projektowanych i remontowanych.

**ViaProjekt**  
Spółka z ograniczoną odpowiedzialnością  
Spółka Komandytowa  
ul. Plac Lasoty 7, 30-539 Kraków  
NIP:945 21 94 585; REGON:36 44 17 399; KRS:0000617492  
+48 608 020 006, +48 608 558 890  
www.viaprojekt.com.pl, biuro@viaprojekt.com.pl

**VIA**  
PROJEKT

Nazwa inwestycji: Budowa, remont oraz rozbiórka obiektów małej architektury - altan śmietnikowych - w miejscu publicznym zlokalizowanych na działkach o nr ewid. 20/11, 20/18, 307/2, 307/3, 10/9, 7/2, 3/3 obręb 0002; jednostka ewidencyjna Nowa Huta

Inwestor: **SMM**  
SPÓŁDZIELNIA MIESZKANIOWA  
MISTRZEJOWICE  
Spółdzielnia Mieszkaniowa "Mistrzejowice"  
os. Tysiąclecia 42  
31-610 Kraków

Tytuł rysunku: RZUT PRZYZIEMIA, SZCZEGÓŁY KONSTRUKCYJNE, ELEWACJE

Funkcja	Imię i nazwisko	Specjalność	Nr uprawnień	Podpis	Rodzaj oprac.
PROJEKT ZAGOSPODAROWANIA TERENU					
Projektant	mgr inż. arch. Piotr Masre	ARCHITEKTONICZNA	62/LOOKK/2010		PZT
Sprawdzający					
Zespół Projektowy	mgr inż. Jarosław Krzyżek mgr inż. Maciej Antoniewicz				Skala 1:50/10
Kraków, marzec 2020r.					Rys. 2