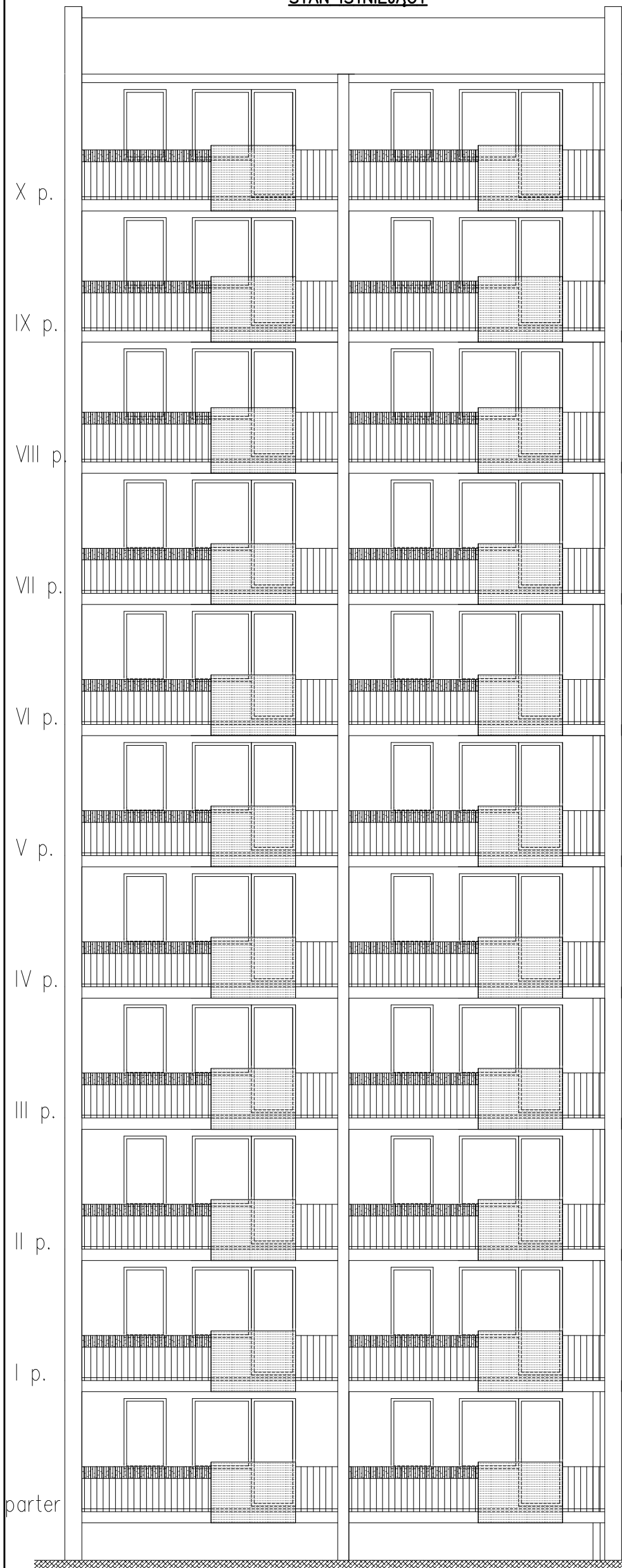
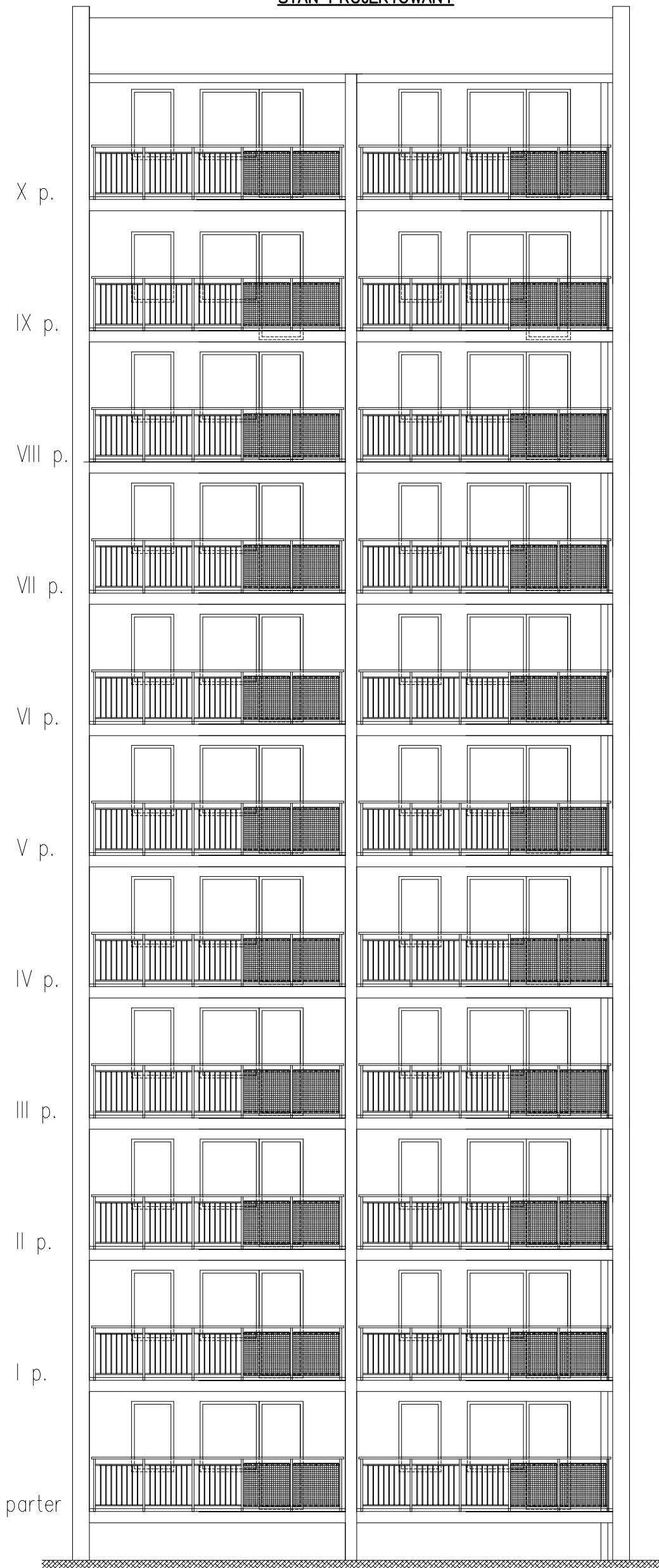



**ELEWACJA ZACHODNIA
STAN ISTNIEJĄCY**

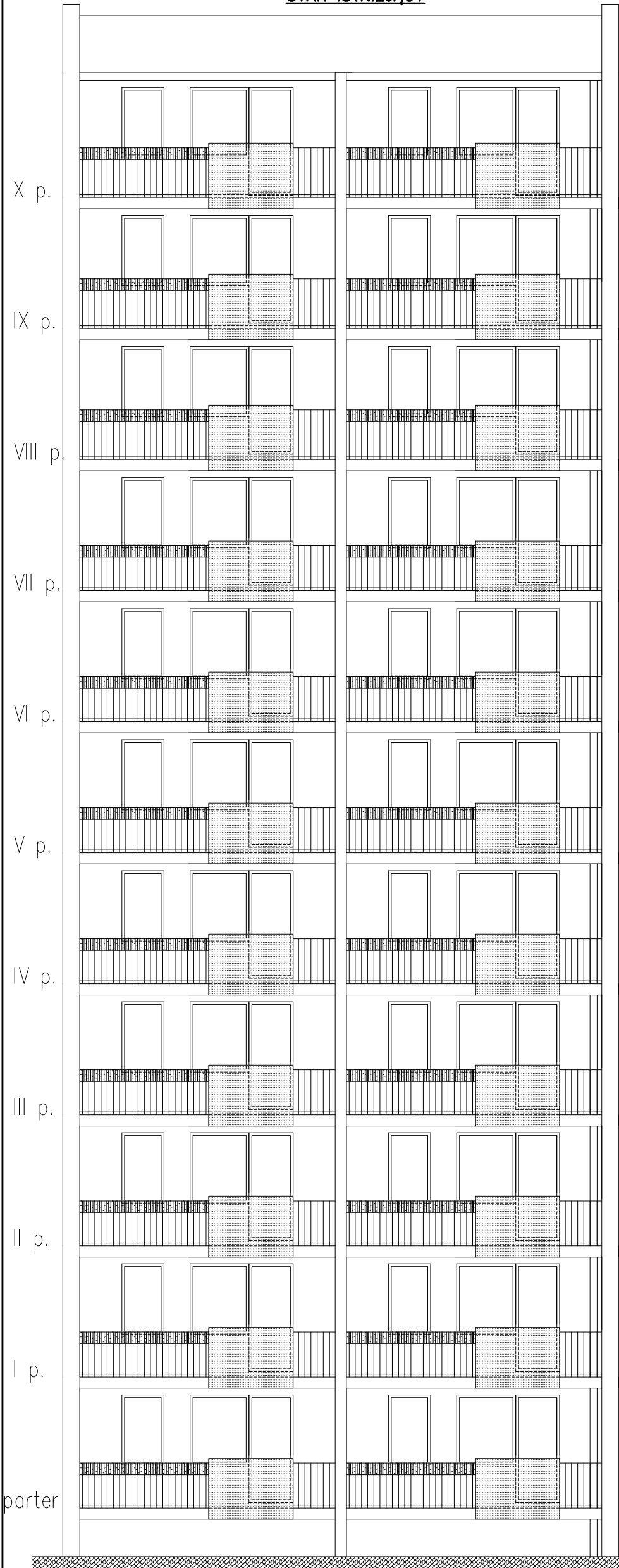


**ELEWACJA ZACHODNIA
STAN PROJEKTOWANY**

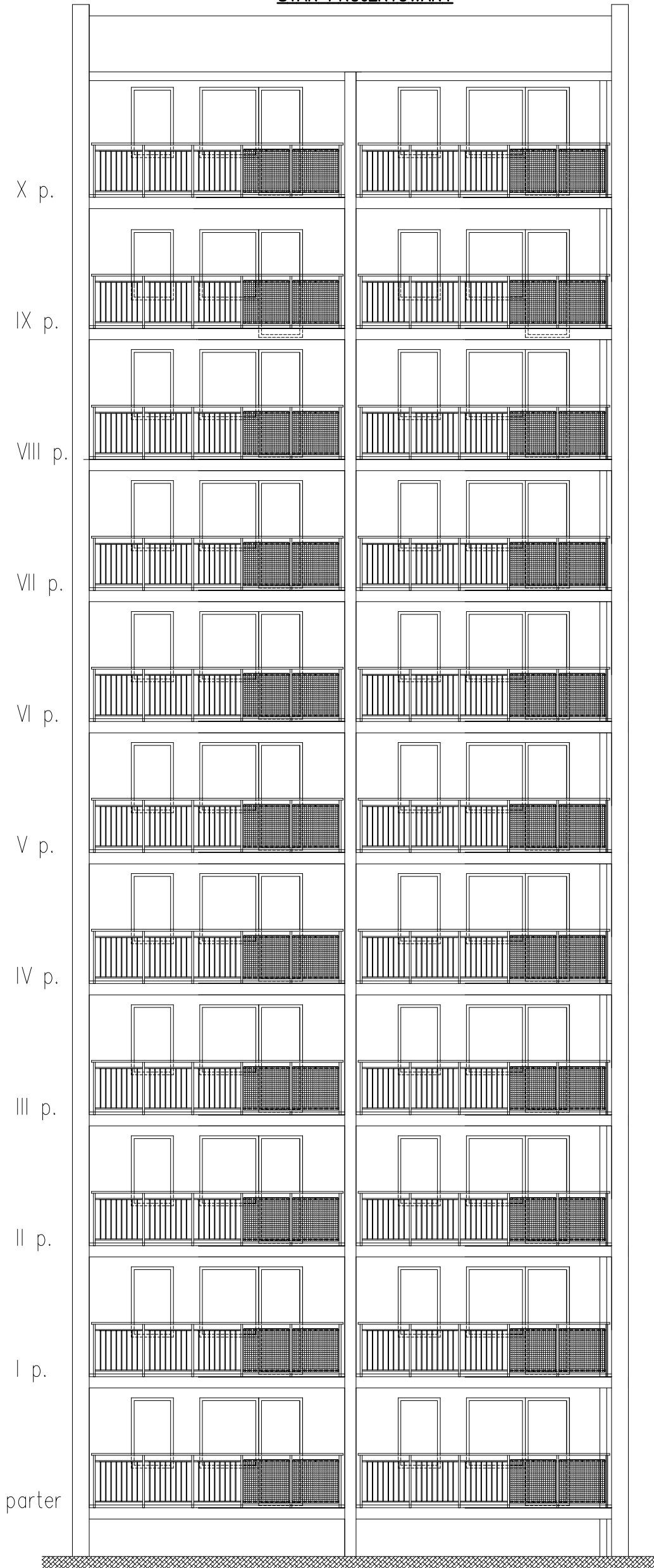



 Biuro projektów i ekspertyz budowlanych K2 ul. Sanatoryjna 8 30-698 Kraków	tel. 606-416-863 e-mail: biuro@k2-kk.pl www.k2-kk.pl		Nr rys. A1
	PRZEBUDOWA I REMONT ELEWACJI ZACHODNIEJ W ZAKRESIE LOGGII W BUDYNKACH MIESZKALNYCH WIELORODZINNYCH NA OS. TYSIĄCELCA 59, 60, 61, 62 I 63 W KRAKOWIE, OBRĘB 005 KRAKÓW-NOWA HUTA, DZIAŁKA NR 115/5		
TREŚĆ RYSUNKU	ELEWACJA ZACHODNIA BUDYNKU NR 59 STAN ISTNIEJĄCY I PROJEKTOWANY		Data 01. 2023
ZLECENIODAWCA	Spółdzielnia Mieszkaniowa „Mistrzejowice” os. Tysiącelcia 42, 31-610 Kraków		Projekt architektoniczno- budowlany
PROJEKTOWAŁ	Imię i Nazwisko Dr inż. Krzysztof Kozłowski	Nr upr. i nr ewid. RZE/X/0004/18 MAP/BO/0397/08	Podpis
SPRAWDZIŁ	Dr inż. Zygmunt Rawicki	RP. 7342/Rz/830/94 MAP/BO/0822/01	Skala 1:100

**ELEWACJA ZACHODNIA
STAN ISTNIEJĄCY**

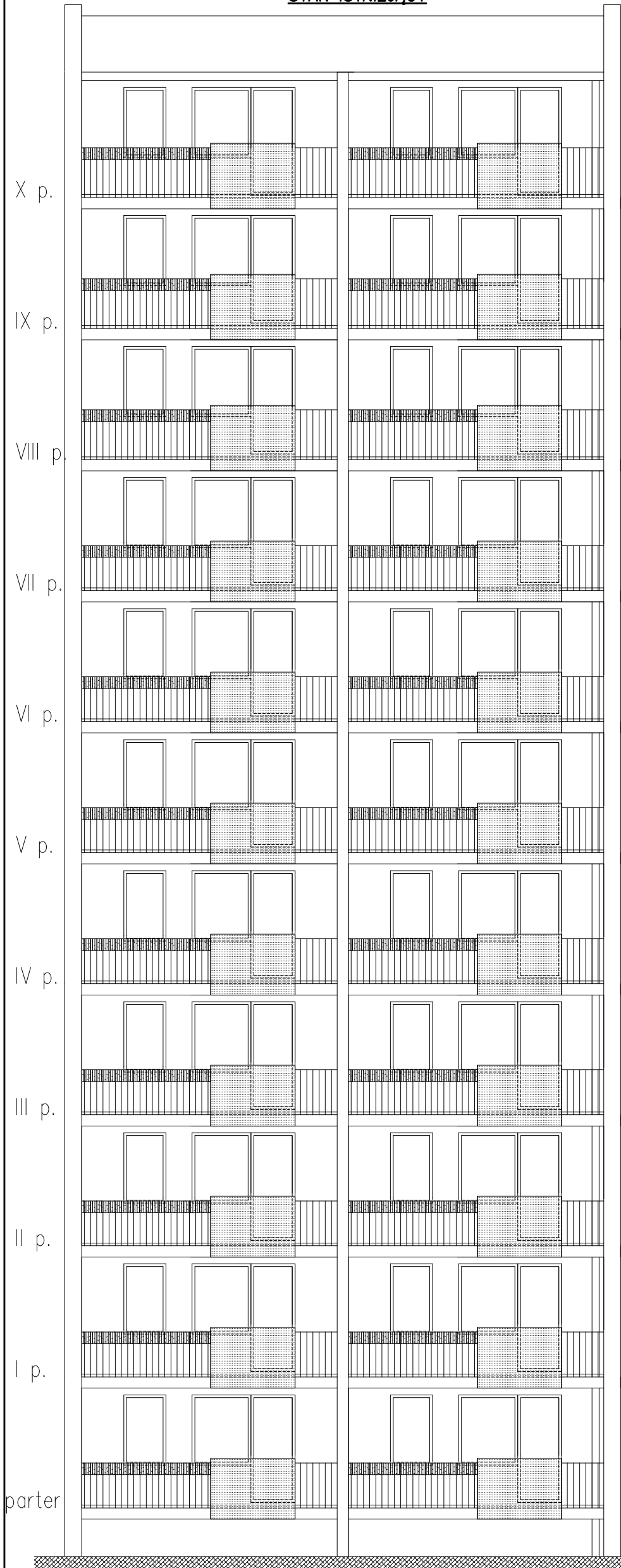


**ELEWACJA ZACHODNIA
STAN PROJEKTOWANY**

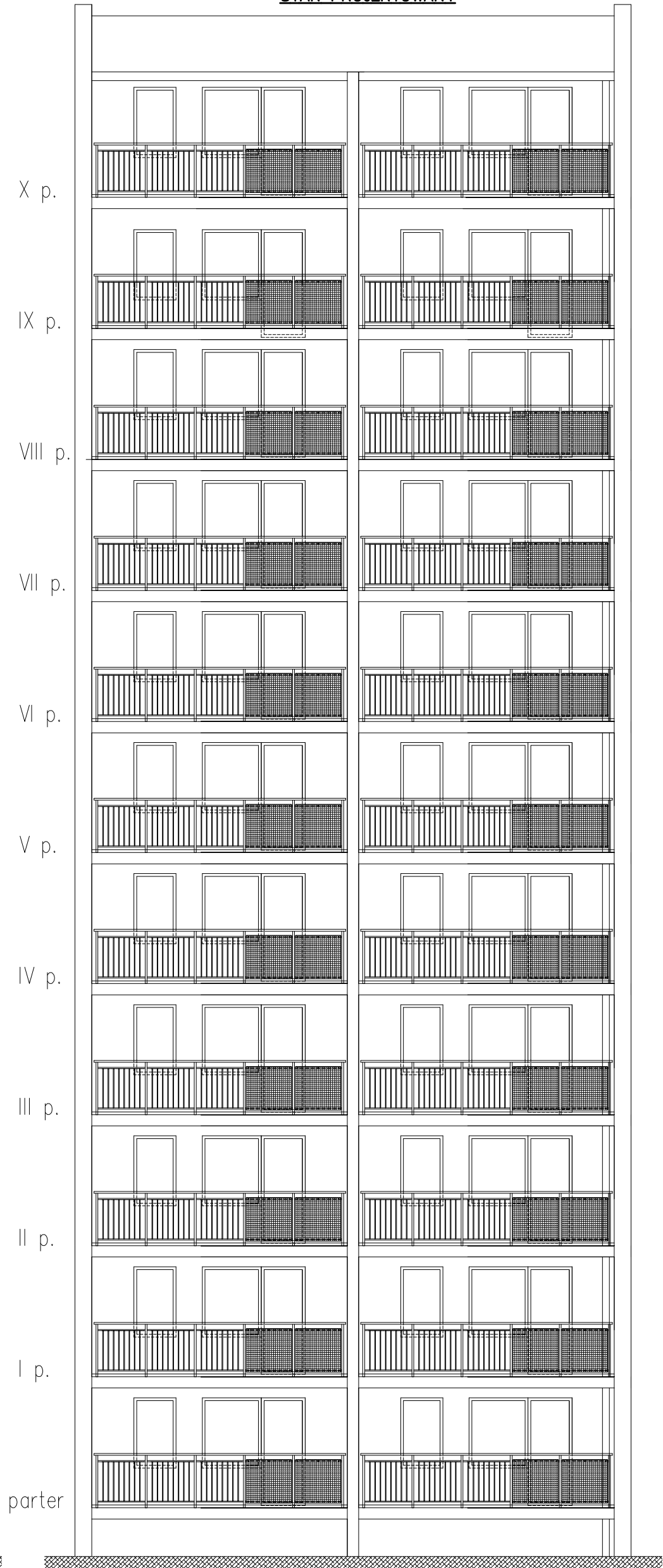



 Biuro projektów i ekspertyz budowlanych K2 ul. Sanatoryjna 8 30-698 Kraków	tel. 606-416-863		Nr rys. A2
	e-mail: biuro@k2-kk.pl		
www.k2-kk.pl		Nr rewizji	
TEMAT PRZEBUDOWA I REMONT ELEWACJI ZACHODNIEJ W ZAKRESIE LOGGII W BUDYNKACH MIESZKALNYCH WIELORODZINNYCH NA OS. TYSIĄCELCA 59, 60, 61, 62 I 63 W KRAKOWIE, OBRĘB 005 KRAKÓW-NOWA HUTA, DZIAŁKA NR 115/5	TREŚĆ RYSUNKU ELEWACJA ZACHODNIA BUDYNKU NR 60 STAN ISTNIEJĄCY I PROJEKTOWANY		Data 01. 2023
ZLECENIODAWCA Spółdzielnia Mieszkaniowa „Mistrzejowice” os. Tysiącelca 42, 31-610 Kraków		Projekt architektoniczno - budowlany	
PROJEKTOWAŁ Imię i Nazwisko Dr inż. Krzysztof Kozłowski	Nr upr. i nr ewid. RZE/X/0004/18 MAP/BO/0397/08	Podpis	Skala 1:100
SPRAWDZIŁ Dr inż. Zygmunt Rawicki	RP. 7342/Rz/830/94 MAP/BO/0822/01		

**ELEWACJA ZACHODNIA
STAN ISTNIEJĄCY**

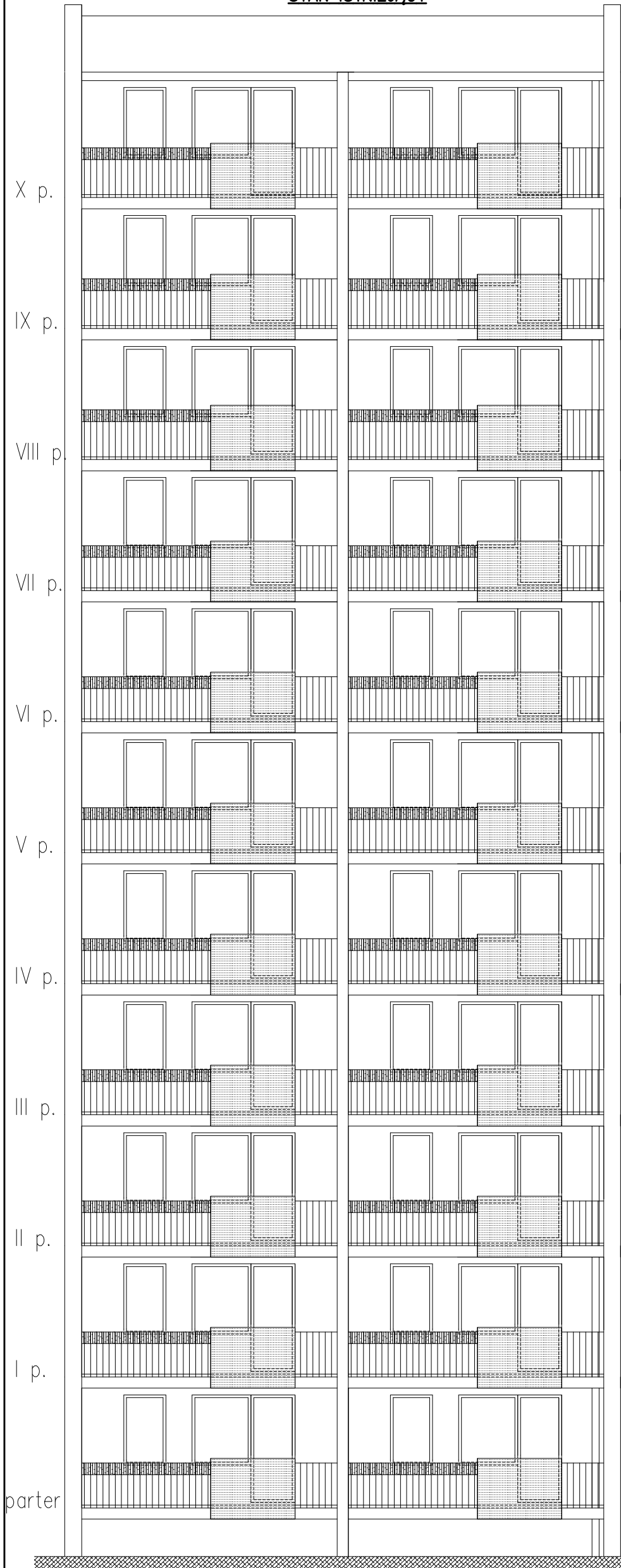


**ELEWACJA ZACHODNIA
STAN PROJEKTOWANY**

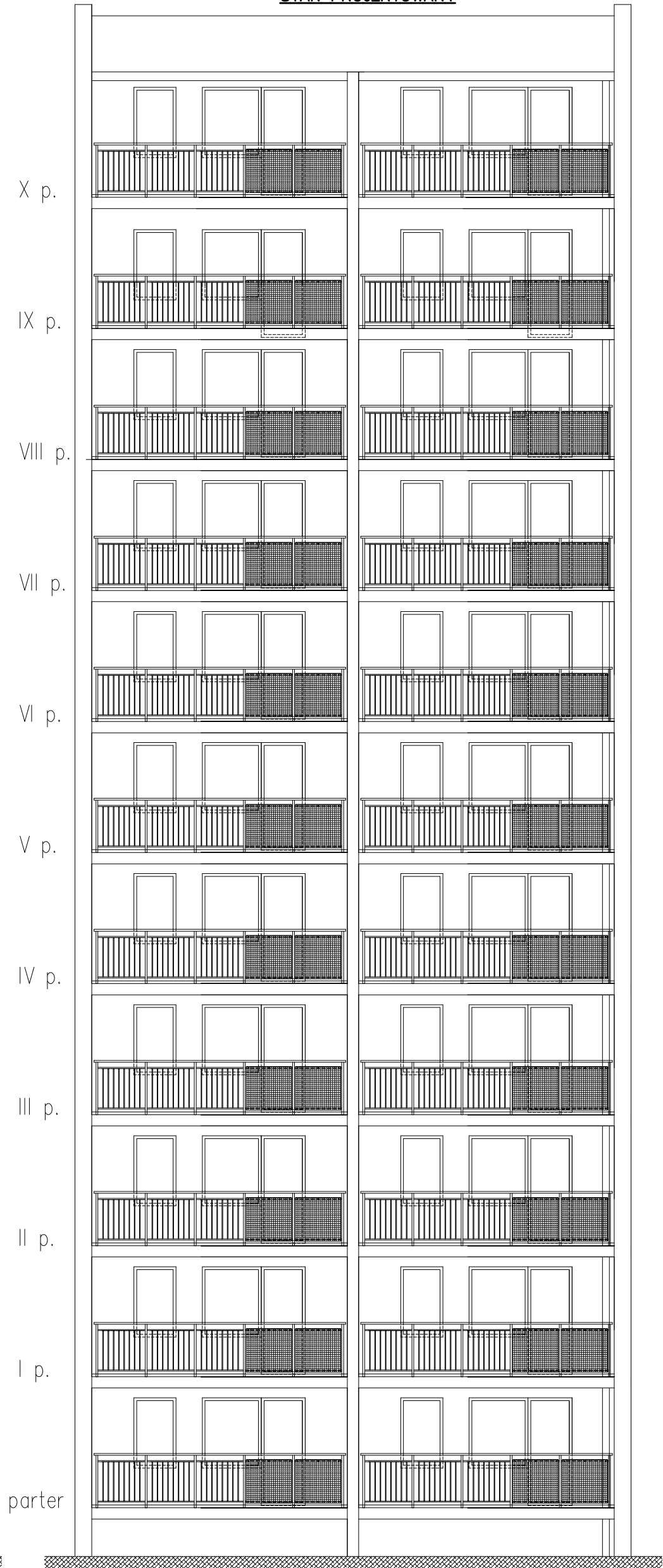



 Biuro projektów i ekspertyz budowlanych K2 ul. Sanatoryjna 8 30-698 Kraków	tel. 606-416-863 e-mail: biuro@k2-kk.pl www.k2-kk.pl		Nr rys. A3
	PRZEBUDOWA I REMONT ELEWACJI ZACHODNIEJ W ZAKRESIE LOGGII W BUDYNKACH MIESZKALNYCH WIELORODZINNYCH NA OS. TYSIĄCELCA 59, 60, 61, 62 I 63 W KRAKOWIE, OBRĘB 005 KRAKÓW-NOWA HUTA, DZIAŁKA NR 115/5		
TREŚĆ RYSUNKU	ELEWACJA ZACHODNIA BUDYNKU NR 61 STAN ISTNIEJĄCY I PROJEKTOWANY		Data 01. 2023
ZLECENIODAWCA	Spółdzielnia Mieszkaniowa „Mistrzejowice” os. Tysiącelca 42, 31-610 Kraków		Projekt architektoniczno- budowlany
PROJEKTOWAŁ	Imię i Nazwisko Dr inż. Krzysztof Kozłowski	Nr upr. i nr ewid. RZE/X/0004/18 MAP/BO/0397/08	Skala 1:100
SPRAWDZIŁ	Dr inż. Zygmunt Rawicki	RP. 7342/Rz/830/94 MAP/BO/0822/01	

**ELEWACJA ZACHODNIA
STAN ISTNIEJĄCY**

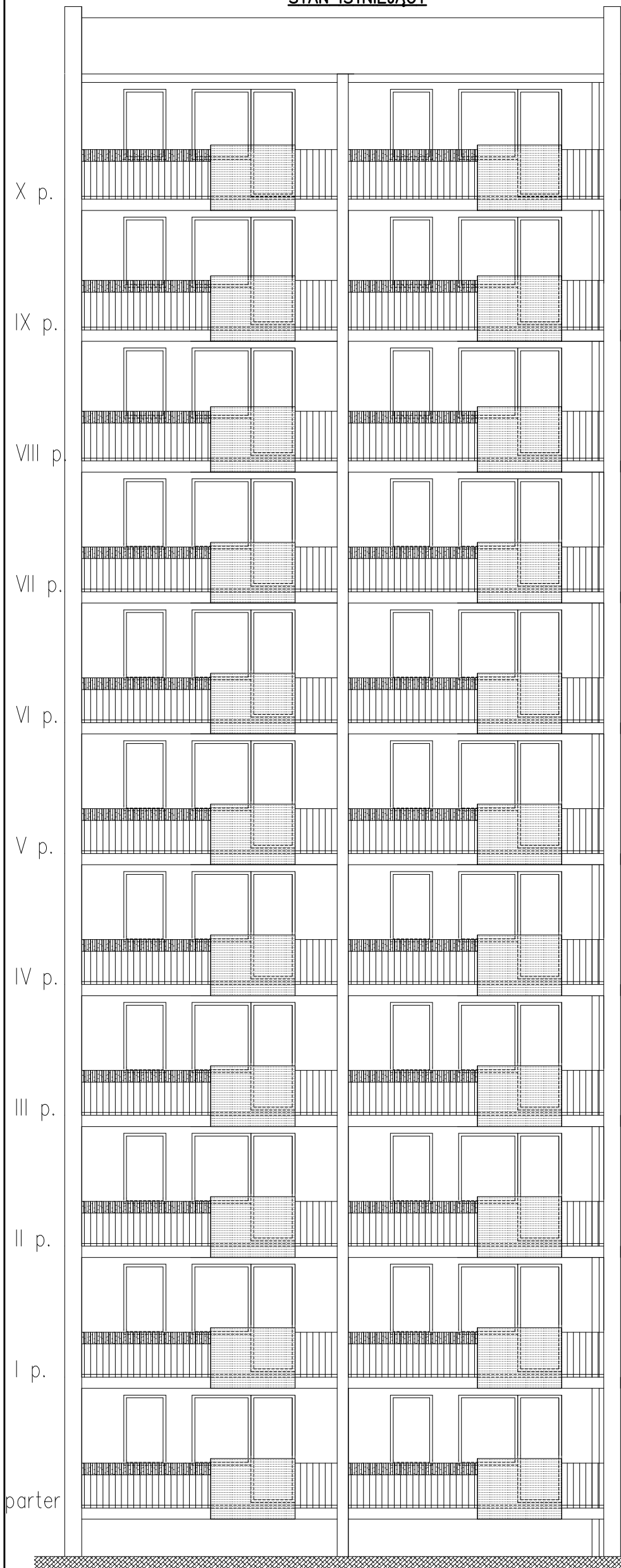


**ELEWACJA ZACHODNIA
STAN PROJEKTOWANY**

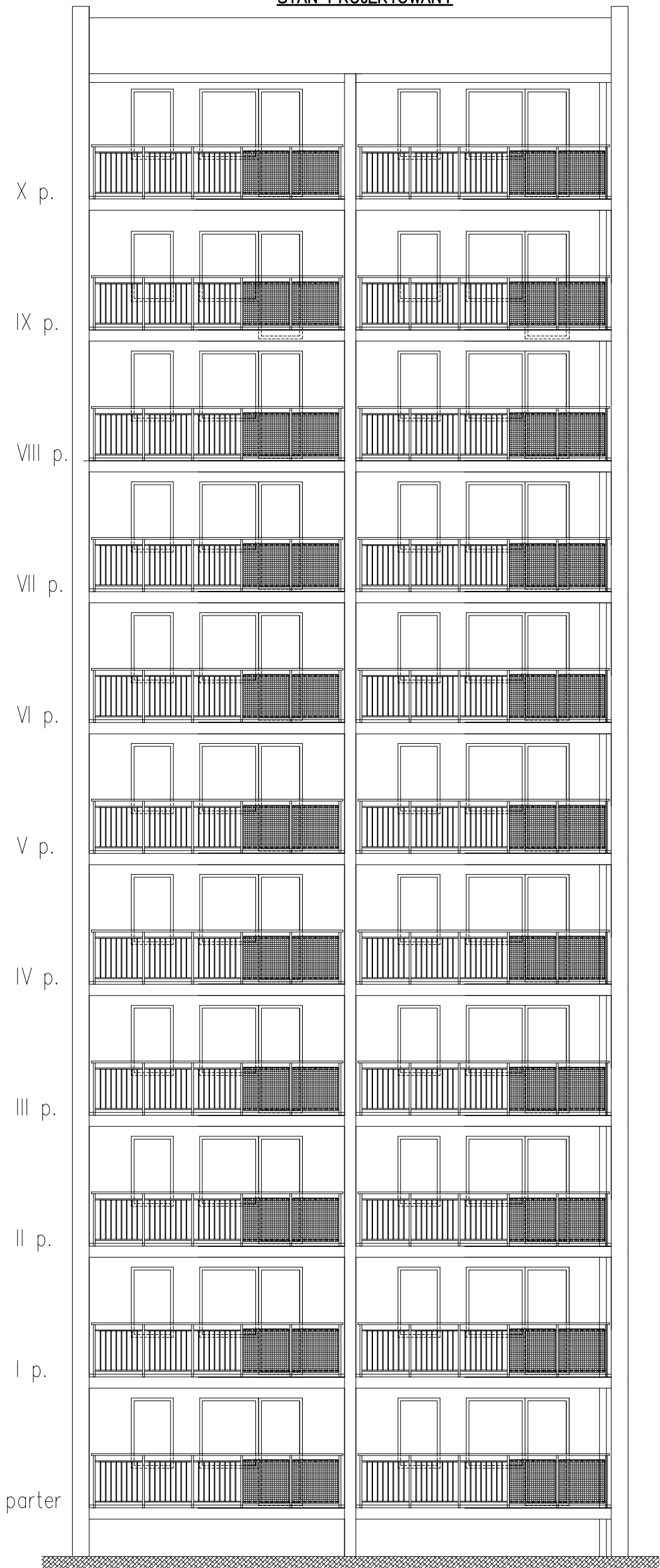



 Biuro projektów i ekspertyz budowlanych K2 ul. Sanatoryjna 8 30-698 Kraków	tel. 606-416-863 e-mail: biuro@k2-kk.pl www.k2-kk.pl		Nr rys. A4
	Nr rys. 01.2023		
TEMAT	PRZEBUDOWA I REMONT ELEWACJI ZACHODNIEJ W ZAKRESIE LOGGII W BUDYNKACH MIESZKALNYCH WIELORODZINNYCH NA OS. TYSIĄCELCA 59, 60, 61, 62 I 63 W KRAKOWIE, OBRĘB 005 KRAKÓW-NOWA HUTA, DZIAŁKA NR 115/5		Nr rewizji
TREŚĆ RYSUNKU	ELEWACJA ZACHODNIA BUDYNKU NR 62 STAN ISTNIEJĄCY I PROJEKTOWANY		Data 01.2023
ZLECENIODAWCA	Spółdzielnia Mieszkaniowa „Mistrzejowice” os. Tysiącelca 42, 31-610 Kraków		Projekt architektoniczno- budowlany
PROJEKTOWAŁ	Imię i Nazwisko Dr inż. Krzysztof Kozłowski	Nr upr. i nr ewid. RZE/X/0004/18 MAP/BO/0397/08	Podpis
SPRAWDZIŁ	Dr inż. Zygmunt Rawicki	RP. 7342/Rz/830/94 MAP/BO/0822/01	Skala 1:100

**ELEWACJA ZACHODNIA
STAN ISTNIEJĄCY**

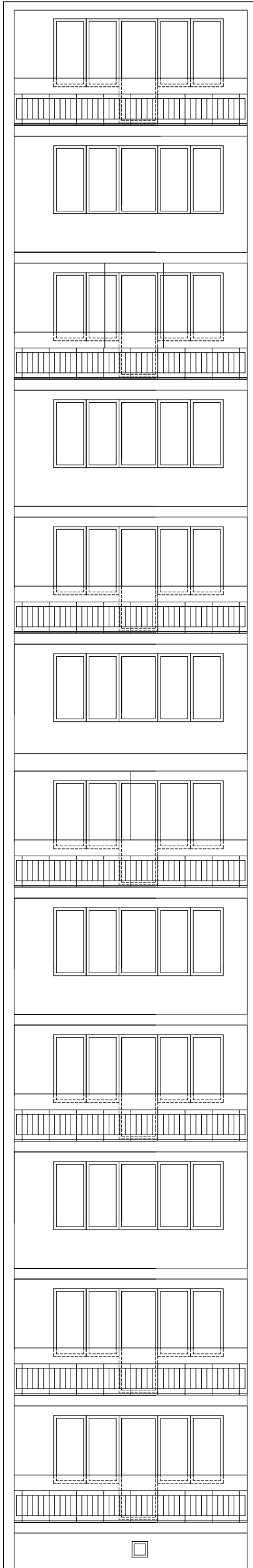


**ELEWACJA ZACHODNIA
STAN PROJEKTOWANY**



 Biuro projektów i ekspertyz budowlanych K2 ul. Sanatoryjna 8 30-698 Kraków	tel. 606-416-863 e-mail: biuro@k2-kk.pl www.k2-kk.pl		Nr rys. A5
	Nr rys.		
TEMAT	PRZEBUDOWA I REMONT ELEWACJI ZACHODNIEJ W ZAKRESIE LOGGII W BUDYNKACH MIESZKALNYCH WIELORODZINNYCH NA OS. TYSIĄCELCA 59, 60, 61, 62 I 63 W KRAKOWIE, OBRĘB 005 KRAKÓW-NOWA HUTA, DZIAŁKA NR 115/5		Nr rewizji
TREŚĆ RYSUNKU	ELEWACJA ZACHODNIA BUDYNKU NR 63 STAN ISTNIEJĄCY I PROJEKTOWANY		Data 01. 2023
ZLECENIODAWCA	Spółdzielnia Mieszkaniowa „Mistrzejowice” os. Tysiącelcia 42, 31-610 Kraków		Projekt architektoniczno- budowlany
PROJEKTOWAŁ	Imię i Nazwisko Dr inż. Krzysztof Kozłowski	Nr upr. i nr ewid. RZE/X/0004/18 MAP/BO/0397/08	Podpis
SPRAWDZIŁ	Dr inż. Zygmunt Rawicki	RP. 7342/Rz/830/94 MAP/BO/0822/01	Skala 1:100

**ELEWACJA ZACHODNIA
STAN ISTNIEJĄCY**



XI p.

X p.

IX p.

VIII p.

VII p.

VI p.

V p.

IV p.

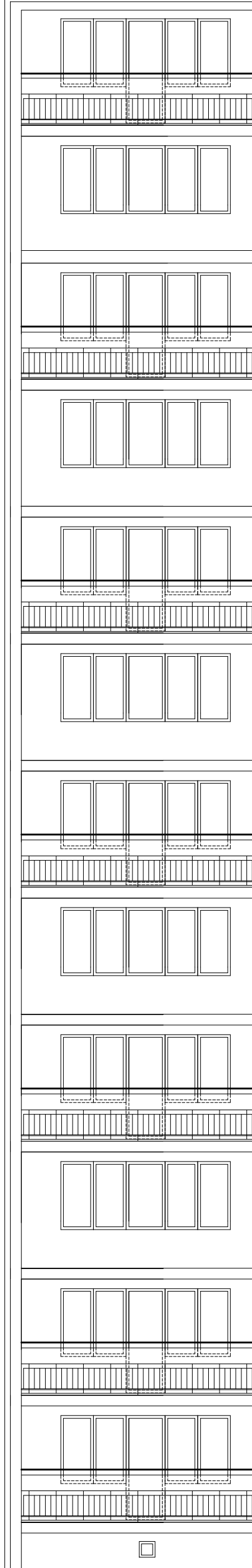
III p.

II p.

I p.

parter

**ELEWACJA ZACHODNIA
STAN PROJEKTOWANY**



XI p.

X p.

IX p.

VIII p.

VII p.

VI p.

V p.

IV p.

III p.

II p.

I p.

parter



Biurow projektów
i ekspertyz budowlanych K2
ul. Sanatoryjna 8
30-698 Kraków

tel. 606-416-863
e-mail: biuro@k2-kr.pl
www.k2-kr.pl

Nr rys.

A1

TEMAT	PRZEBUDOWA I REMONT ELEWACJI ZACHODNIEJ W ZAKRESIE LOGGII W BUDYNKU MIESZKALNYM WIELORODZINNYCH NA OS. ZŁOTEGO WIEKU 65 W KRAKOWIE, OBRĘB 005 KRAKÓW-NOWA HUTA, DZIAŁKA NR 10/2			Nr rewizji
TREŚĆ RYSUNKU	ELEWACJA ZACHODNIA STAN ISTNIEJĄCY I PROJEKTOWANY			Data 01. 2023
ZLECENIODAWCA	Spółdzielnia Mieszkaniowa „Mistrzejowice” os. Tysiąclecia 42, 31-610 Kraków			Projekt architektoniczno- budowlany
PROJEKTOWAŁ	Imię i Nazwisko	Nr upr. i nr ewid.	Podpis	Skala 1:100
	Dr inż. Krzysztof Kosiński	RZE/X/0004/18 MAP/BO/0397/08		
SPRAWDZIŁ	Dr inż. Zygmunt Rawicki	RP. 7342/Rz/830/94 MAP/BO/0822/01		