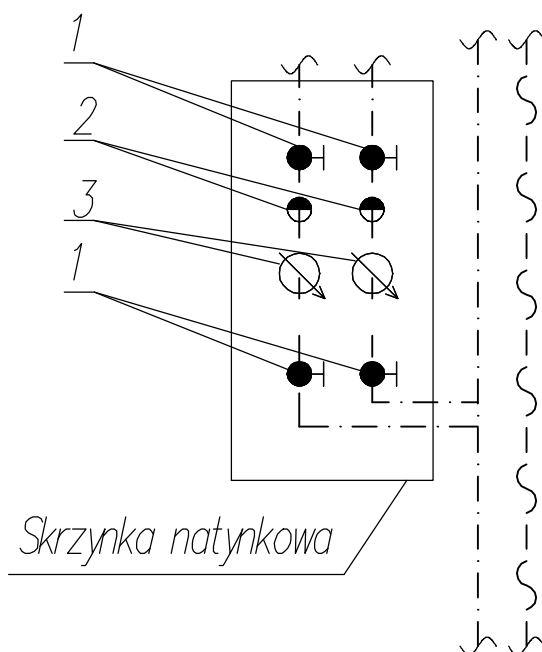


Schemat montażu skrzynki
wodomierzowej

1. Zawór odcinający DN15
2. Zawór zwrotny DN15
3. Wodomierz DN15



		ŁUKASZ GOŁDYŃ 3E SYSTEM 30-725 KRAKÓW, UL. ŁANOWA 22 www.trzye.pl biuro@trzye.pl	
INWESTOR:		Spółdzielnia Mieszkaniowa MISTRZEJOWICE os. Tysiąclecia 42, 31-610 Kraków	
OBIEKT:		BUDYNEK MIESZKALNY WIELORODZINNY os. Złotego Wieku 71 31-610 Kraków dz. nr 120/1, obręb: NH-5 jedn. ewid. Nowa Huta	
TEMAT:		BUDOWA INSTALACJI CIEPŁEJ WODY UŻYTKOWEJ ORAZ PRZEBUDOWA WEWNĘTRZNEJ INSTALACJI GAZOWEJ W BUDYNKU MIESZKALNYM WIELORODZINNYM NA OS. ŻŁOTEGO WIEKU 71 W KRAKOWIE	
TYTUŁ:		Instalacja c.w.u. - Schemat skrzynki wodomierzowej	
PROJEKTOWAŁ:		mgr inż. Łukasz GOŁDYŃ nr upr. MAP/0143/POOS/08	skala: - stadium: PT branża: sanitarna
ZESPÓŁ:		mgr inż. Marta Ząber	DATA SPORZĄDZENIA: STYCZEŃ 2024 nr rys.: 4.0
NINIEJSZE OPRACOWANIE STANOWI DZIEŁO AUTORSKIE I PODLEGA OCHRONIE ZGODNIE Z USTAWĄ 83 Z DNIA 04.02.1994 O PRAWIE AUTORSKIM I PRAWACH POKREWNYCH			